

Groupes froid

Groupe froid ou réversible (BI-4000 à BI-15000). Echangeur en titane. Régulation digitale. \curvearrowright 230 V/50 Hz~1 (capacité > 10 kW : \curvearrowright 400 V/50 Hz~3).

Cooling devices

Cooling device or reversible (BI-4000 to BI-15000). Titanium heat exchanger. Digital regulation. \curvearrowright 230 V/50 Hz~1 (capacity > 10 kW : \curvearrowright 400 V/50 Hz~3).

Durchlaufkühler

Kühlaggregate oder reversibel. (BI-4000 bis BI-15000). Titan-Wärmeaustauscher. Digitalsteuerung. \curvearrowright 230 V/50 Hz~1 (Kapazität > 10 kW : \curvearrowright 400 V/50 Hz~3).

	DESCR. / BSCHR.	cap. (kW)	\curvearrowright (kW)	Q (m ³ /h)	$\rightarrow \nearrow \uparrow$ (mm)	Υ (kg)	\oplus (mm)
Aquarium / Aquarium / Aquarium							
H001100	BI-250	0,1	0,08	0,2 ... 1,2	442 × 250 × 390	13	10
H001200	BI-750	0,2	0,19	1,0 ... 2,5	472 × 330 × 450	20	20
H001300	BI-1500	0,8	0,37	1,3 ... 3,2	508 × 355 × 526	26	
H001400	BI-2500	1,3	0,75	1,6 ... 4	610 × 430 × 626	36	40
H001410	BI-4000	3,8	1,7	3 ... 6	814 × 434 × 716	73	50
H001420	BI-6000	5,2	1,8	3 ... 12		78	
H001430	BI-8000	7,2	2,3	4 ... 16	896 × 446 × 793	92	
H001440	BI-15000	14,9	4,9	8 ... 32	955 × 505 × 1167	141	
Industriel / Industrial / Industriell							
H201010	EF (*)	5,5	1,9	6 ... 8	1311 × 540 × 750	80	50
H201020		8,3	2,5			90	
H201030		11,6	3,4			100	
H201040		15,4	4,4	7 ... 12	1411 × 600 × 900	130	
H201050		17,3	5,0			115	
H201060		21,0	6,1	10 ... 15	1728 × 710 × 900	200	
H201070		29,8	6,7			220	

(*) : également dispo. en version salle technique / also available as a technical room version / auch in der Technikraumversion erhältlich

Pompes à chaleur

Condenseur en titane. Autres modèles disponibles sur demande.

Heat pumps

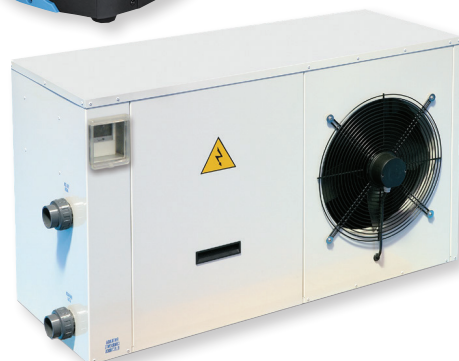
Titanium condenser. Other models available on request.

Wärmepumpen

Titankondensator. Weitere Modelle auf Anfrage erhältlich.

		DESCR. / BSCHR.	cap. [*] (kW)	\curvearrowright (kW)	$\rightarrow \nearrow \uparrow$ (mm)	Υ (kg)	\oplus (mm)
Dégivrage / De-icing / Abtauen							
H202010	-	UCU	8,5	2,3	-	-	-
H202020	H202021		11,6	2,6			
H202030	H202031		15,7	3,7			
H202040	H202041		22	4,9			
-	H202051		26	5,3			
Réversible / Reversing / Reversibel							
H024000	-	EH-XL Eco-V	5,1	1,0	1270 × 370 × 700	68	50
H024001			9,2	1,9		74	
H024002			12,2	2,3		82	
H024003		EH-Ultra Eco-V	17,2	4,0	800 × 900 × 1050	120	
H024004			21,0	5,1			
H024005			24,1	5,9			
-	H203011	UCV+	33,9	6,8	-	-	-
	H203021		39,7	8,4			
	H203031		53,8	10,5			
	H203041		60,9	12,4			
	H203051		78,8	16,5			
	H203061		108	20,8			
	H203071		127	25,8			

(*) @ T_≡ = 15°C (26°C rev.) & T_≡ = 24-28°C (≡ : air/air/Luft; ≡ : eau/water/Wasser)
UCU: T_≡ min. = +5°C; UCV+: T_≡ min. = -5°C; V-HEAT: T_≡ max. = +43°C





☞ ~1	☞ ~3	DESCR. / BSCHR.	cap. [*] (kW)	⚡ (kW)	↗↖ (mm)	Υ (kg)	⊕ (mm)
Tropical / Tropical / Tropisch							
H204010	-		8,3	2,4			
	H204021		14,5	4,5			
	H204031		15,8	4,9			
	H204041		27,8	9,4			
	H204051	V-HEAT	36,6	12,3			
	H204061		52,8	17,8			
	H204071		71,8	24,3			
	H204081		93,0	33,9			
	H204091		126	45,9			

☞ aérothermes page 186 / Hot air turbines page 186 / Lufterhitzer Seite 186

Refroidisseurs à immersion

Serpentin acier inox. ⚡ 400 V/50 Hz~3 (sauf IK-E2 ⚡ 230 V/50 Hz~1). Thermostat intégré (24 VAC ; ± 3°C ou 0,5°C). Agitateur en option.

Immersion coolers

Stainless steel coil. ⚡ 400 V/50 Hz~3 (except IK-E2 ⚡ 230 V/50 Hz~1). Integrated control unit (24 VAC ; ± 3°C or 0,5°C). Stirrer as an option.

Eintauchkühler

Spirale aus Edelstahl. ⚡ 400 V/50 Hz~3 (außer IK-E2 ⚡ 230 V/50 Hz~1). Eingebauter Regler (24 VAC ; ± 3°C oder 0,5°C). Rührer nach Wahl.



☞	DESCR. / BSCHR.	cap. [*] (kW)	⚡ (kW)	↓ (mm)	↗↖ (mm)	Υ (kg)
H005410	IK-E2	2,3	1,7	500	700 × 665 × 1005	93
H005415	IK-E3	3,7	2,1			97
H005420	IK-E5	6,1	2,6			110
H005425	IK-E7	8,1	3,3	660	835 × 735 × 1365	170
H005430	IK-E9	11,3	4,6			170
H005440	IK-E13	16,2	6,1	700	1460 × 820 × 1440	315
H005445	IK-E18	20,9	8,6			355
H005450	IK-E23	27,7	10,5	900	1650 × 930 × 1745	465
H005455	IK-E28	32,4	11,3			510
H005460	IK-E34	34,8	11,3			613
H005465	IK-E40	45,5	16,2			

(*) @ T_{air/air/Luft} = 32°C & T_{eau/water/Wasser} = 15°C

Thermoplongeurs aquarium

Matériau verre ou titane. Câble 1,6 m (10 m avec flotteur). Régulateur 18 ... 34°C intégré (verre) ou déporté (titane / câble 2 m ; max. 2000 W). ⚡ 230 V/50 Hz~1.

Aquarium immersion heaters

Made of glass or titanium. Cable 1,6 or 10 m (w/ float). Regulation 18 ... 34°C integrated (glass) or remote (titanium / cable 2 m ; max. 2000 W). ⚡ 230 V/50 Hz~1.

Aquarienregelheizer

Aus Glas oder Titan. Kabel 1,6 m (10 m mit Schwimmer). Regler 18... 34°C, eingebauter (Glas) oder separat (Titan / 2 m Kabel ; höchst. 1000 W). ⚡ 230 V/50 Hz~1.



☞	⚡ (W)	∅ × ↑ (mm)	☞	⚡ (W)	∅ × ↑ (mm)	☞	⚡ (W)	∅ × ↑ (mm)
Verre / Glass / Glas								
H005490	25	36 × 243	H005600	100	36 × 319	H005700	200	36 × 406
H005500	50		H005620	125		H005750	250	36 × 452
H005550	75	36 × 270	H005650	150	36 × 345	H005800	300	36 × 506
Titane / Titanium / Titan								
H005900	50	25 × 250	H006050	150	25 × 250	H006200	300	25 × 250
H005950	75		H006100	200		H006250	600	25 × 350
H006000	100		H006150	250		-	-	-
Titane avec flotteur / Titanium with float / Titan mit Schwimmer								
H006300	100	25 × 250	H006500	300	25 × 250	-	-	-
H006400	200		H006550	600	25 × 350	-	-	-
H006600	Régulateur déporté / Remote controller / Separatregler							

300 W - 24 VDC disponible sur demande / available on request / auf Anfrage verfügbar

Thermoplongeurs tige

Tube plongeur en titane (AISI 316 : modèles angulaires) ou PTFE. Câble 1,6 m. Bornier PP IP65. Modèles angulaires (L) : hauteur sur mesure.

Stick immersion heaters

Immersion tube made of titanium (AISI 316 : angular models) or PTFE. Cable 1,6 m. PP terminal casing IP65. Angular models (L) : custom-design height.

Tauchrohrheizer

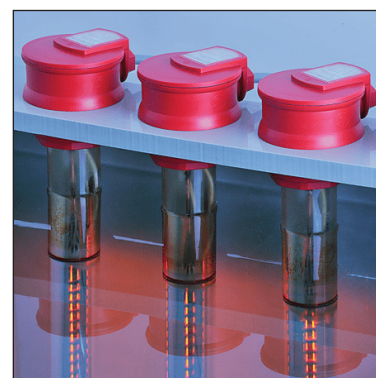
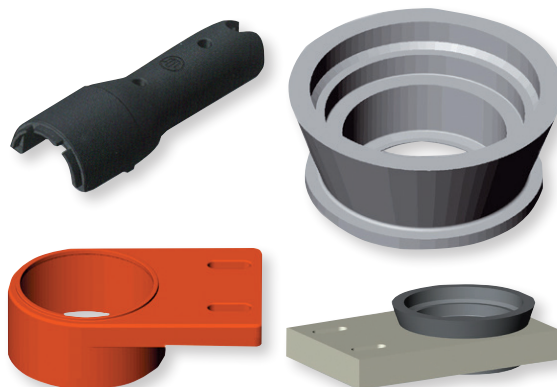
Unterwasserrohr aus Titan (AISI 316: Eckmodelle) oder PTFE. Kabel 1,6 m. PP Klemmenabdeckung IP65. Eckige Modelle (L): individuelle Höhe.

Ti		PTFE		P (kW)	H (mm)	H _{max} (mm)
230 V	400 V	230 V	400 V			
H106250	-	H106000	-	0,40	315	225
H106260	-	-	-	0,63	315	225
H106270	-	H106010	-		400	275
H106280	-	-	-	1,00	400	275
H106290	-	H106030	-		500	360
H106310	-	H106050	-	1,25	630	460
H106300	H106430	-	-	1,40	500	360
H106320	H106440	-	-	1,60	630	460
H106340	-	H106070	H106130		800	560
H106330	H106450	-	-	2,00	630	460
H106350	H106460	-	-		800	560
H106370	-	H106090	H106150		1000	725
H106360	H106470	-	-	2,50	800	560
H106380	H106480	-	-		1000	725
-	-	H106110	H106170		1250	875
H106400	H106500	-	-	2,80	1250	875
H106390	H106490	-	-	3,15	1000	725
-	-	-	H106190		1600	1125
H106395	H106495	-	-	3,50	1000	725
H106410	H106510	-	-		1250	875
H106420	H106520	-	-	4,00	1600	1125
H106415	H106515	-	-		1250	875
-	H106540	-	H106210	4,50	2000	1400
-	H106530	-	-		1600	1125
-	H106560	-	H106230	5,00	2500	1750
-	H106550	-	-		2000	1400
-	H106580	-	-	6,00	3150	2200
-	H106535	-	-		1600	1125
-	H106555	-	-	6,30	2000	1400
-	H106570	-	-		2500	1750
-	H106590	-	-	7,00	3150	2200

Accessoires / Accessories / Zubehör

H100900	Clé US / Key US / US Schlüssel
H100910	Manchette HM / Mounting sleeve HM / HM Spannhülse
H100920	Support HB / Support HB / HB Halterung [tube / tube / Rohr ≤ 800 mm]
H100930	Support SHB / Support SHB / SHB Halterung [tube / tube / Rohr > 800 mm]

AISI316 (L)		Ti (L)		P (kW)	H (mm)	H _{max} (mm)
230 V	400 V	230 V	400 V			
H106600	-	H106730	-	0,63	250	①
H106610	H106630	H106740	H106760	2,00	500	
H106620	H106640	H106750	H106770	3,00	750	
-	H106650	-	H106780	4,00	1000	
-	H106660	-	H106790	5,00	1250	
-	H106670	-	H106800	6,00	1500	
-	H106680	-	H106810	7,00	1750	
-	H106690	-	H106820	8,00	2000	
-	H106700	-	H106830	9,00	2250	
-	H106710	-	H106840	10,00	2500	
-	H106720	-	H106850	11,00	2750	





Thermoplongeurs plats

Matériaux Teflon® (spirale) et PP (support). Dimensions à la demande (quatre épaisseurs au choix : 30 / 45 / 90 / 100 mm), cinq montages possibles (orientation choix). Câble standard : N = 1 m ; C = 1 m.

Flat immersion heaters

Materials Teflon® (spiral) and PP (frame). Dimensions on request (four thickness available : 30 / 45 / 90 / 100 mm), five possible designs (orientation on request). Standard cable : N = 1 m ; C = 1 m.

Flache Tauchheizer

Material Teflon® (Spirale) und PP (Rahmen). Abmessungen auf Bestellung (in vier Stärken erhältlich: 30 / 45 / 90 / 100 mm), fünf verschiedene Montagen möglich (Ausrichtung auf Nachfrage). Standard Kabel : N = 1 m ; C = 1 m.

230 V	400 V	↗ (kW)	↗↗↗ (mm)
H101001	-	0,5	150 × 375 × 30 ... 185 × 210 × 30
H101002	-	1,0	150 × 605 × 30 ... 240 × 250 × 30
H101003	H102001	1,5	165 × 680 × 30 ... 260 × 285 × 30
H101004	-	2,0	170 × 765 × 30 ... 295 × 315 × 30
H101005	H102002	3,0	205 × 925 × 30 ... 370 × 385 × 30
H101006	-	4,0	225 × 880 × 30 ... 405 × 420 × 30
H101007	H102003	5,0 / 4,5	240 × 905 × 30 ... 420 × 440 × 30
H101008	H102004	6,0	275 × 990 × 30 ... 475 × 540 × 30
-	H102005	9,0	400 × 975 × 30 ... 600 × 675 × 30
-	H102006	12,0	430 × 1075 × 30 ... 585 × 785 × 30

Options & Accessoires / Options & Accessories / Optionen & Zubehör

H105001	H105101	Rallonge câble N / Extra cable N / Verlängerungskabel N
H105201	H105301	Rallonge câble C / Extra cable C / Verlängerungskabel C
H101101		Cadre jonc PP / Frame PP / PP Rahmen F
H101201		Protecteur PP / Protection PP / PP Schutzvorrichtung A, B, F
H105401		Pieds 50 mm / Legs 50 mm / Füße 50 mm A, B, F

Thermoplongeurs cylindriques

Matériaux Teflon® (spirale) et PP (support). Trois montages possibles. Câble standard : N = 1 m ; C = 1 m.

Cylindrical immersion heaters

Materials Teflon® (spiral) and PP (frame). Three possible designs. Standard cable : N = 1 m ; C = 1 m.

Zylindrische Tauchheizer

Material Teflon® (Spirale) & PP (Rahmen). Drei verschiedene Montagen möglich. Cable estándar : N = 1 m ; C = 1 m.

R		S		P		↗ (kW)	Ø × ↗ (mm)
230 V	400 V	230 V	400 V	230 V	400 V		
H103001	-	H103011	-	H103021	-	0,5	85 × 150
H103002	-	H103012	-	H103022	-	1,0	85 × 240
H103003	H104001	H103013	H104011	H103023	H104021	1,5	85 × 300
H103004	-	H103014	-	H103024	-	2,0	85 × 380
H103005	H104002	H103015	H104012	H103025	H104022	3,0	85 × 610
H103006	-	H103016	-	H103026	-	4,0	85 × 720
-	H104003	-	H104013	-	H104023	4,5	85 × 915
-	H104004	-	H104014	-	H104024		125 × 585
H103007	-	H103017	-	H103027	-	5,0	85 × 840
H103008	H104005	H103018	H104015	H103028	H104025	6,0	85 × 1160
H103009	H104006	H103019	H104016	H103029	H104026		125 × 740
-	H104007	-	H104017	-	H104027	9,0	125 × 1145
-	H104008	-	H104018	-	H104028	12,0	125 × 1340
-	H104009	-	H104019	-	H104029	15,0	125 × 1565

Options & Accessoires / Options & Accessories / Optionen & Zubehör

H105001	H105101	Rallonge câble N / Extra cable N / Verlängerungskabel N
H105201	H105301	Rallonge câble C / Extra cable C / Verlängerungskabel C
H104101		Protecteur PP / Protection PP / PP Schutzvorrichtung Ø 85 mm
H105401		Pieds 50 mm / Legs 50 mm / Füße 50 mm S

(*) R: ↗ ± 10 ... 40 mm / P: ↗ + 20 ... 75 mm / 400 V ≤ 3 kW: ↗ + 105 ... 170 mm

Thermoplongeurs cylindriques thermo-régulés

Matériaux Teflon® (spirale) et PP (support). Câble longueur standard 2,0 m. Régulation via bouton tournant dans le bornier IP 65 du contrôleur (0 ... 90 °C). Clé et support HWB inclus. \sphericalangle 230 V/50 Hz~1.

Cylindrical immersion heaters with temperature regulation

Materials Teflon® (spiral) and PP (frame). Standard cable length 2,0 m. Temperature regulation via rotary knob in IP65 controller casing (0 ... 90°C). Including key and HWB support. \sphericalangle 230 V/50 Hz~1.

Zylindrische Tauchheizer mit Temperaturregelung

Material Teflon® (Spirale) und PP (Rahmen). Standardkabel 2,0 m. Regelung durch Drehknopf im IP65-Kasten der Kontrollvorrichtung (0 ... 90°C). Schlüssel und HWB Halterung inbegriffen. \sphericalangle 230 V/50 Hz~1.

☰ T	☰ U	↗ (kW)	→↑ (mm)	↑↗ T (mm)	↑↗ U (mm)
H108000	H108050	0,5	225 × 450	220	220
H108010	H108060	1,0	315 × 500	335	
H108020	H108070	1,5	375 × 630	390	
H108030	H108080	2,0	455 × 800	470	
H108040	H108090	3,0	685 × 1000	700	
Options & Accessoires / Options & Accessories / Optionen und Zubehör					
H109000	Clé / Key / Schlüssel				
H109001	Support HWB / Support HWB / HWB Halterung				
H105201	Rallonge câble C / Extra cable C / Verlängerungskabel C				
H104101	Protecteur PP / Protection PP / PP Schutzvorrichtung				

Régulation de température

Systèmes personnalisés : sonde température sur mesure (Pt100, Pt1000, thermocouple, enduction téflon, longueur de câble sur mesure...), afficheur, contrôleur 2- ou 3- points, régulation PID, enregistreur, système BUS...

Temperature regulation

Custom-design systems : temperature probe made to measure (Pt100, Pt1000, thermocouple, teflon coating, custom cable length...), display, 2- or 3-points controller, PID regulation, data logger, BUS system...

Temperaturregelung

Spezialanfertigungen: Temperatursonde auf Kundenwunsch hergestellt (Pt100, Pt1000, Thermoelement, Teflonschrumpfung, Kabellänge nach Maß ...) Display, 2- oder 3- Punkte Regler, PID-Regelung, Messwertsammler, BUS System...

Echangeurs

Matériau acier inoxydable AISI 316 (P_{max} 30/5 bar) ou titane (P_{max} 4/4 bar). Options : thermostat de régulation digital, circulateur. Puissance @ ΔT ≈ 60°C.

Heat exchangers

Material stainless steels AISI 316 (P_{max} 30/5 bar) or titanium (P_{max} 4/4 bar). Options : digital temperature controller, circulator. Power @ ΔT ≈ 60°C.

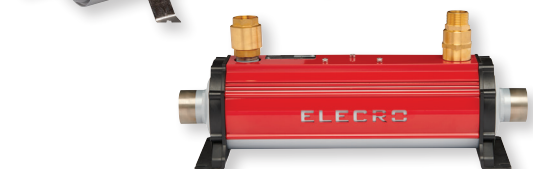
Wärmetauscher

Material Edelstahl AISI 316 (P_{max} 30/5 bar) oder Titan (P_{max} 4/4 bar). Optionen: Digitale Temperaturregelung, Zirkulator. Leistung @ ΔT ≈ 60°C.

☰ SS	☰ Ti	☰ SS	☰ Ti	cap. (kW)	Q ₁ / Q ₂ (m ³ /h)	Ø × → (mm)
multitub.		spirale				
-	-	H009510	-	13	1,5 / 12	140 × 235
-	H008550	H009520	H009550	28	1,3 / 15	140 × 410
H009010	-	H009530	H009560	40	2,8 / 18	140 × 480
-	H008650	-	-	49	2,2 / 17	140 × 700
H009020	-	-	-	60	1,8 / 15	140 × 490
H009030	H008730	H009540	H009570	75	2,7 / 18	140 × 700
-	H008740	-	-	85	3,2 / 17	140 × 840
H009040	H008750	-	-	120	3,8 / 20	140 × 1000
-	H008760	-	-	200	5,7 / 36	220 × 600

☰	☰ (*)	Contrôleur / Controller / Regler
H009700	H009701	Analogique / Analog / Analog
H009710	H009711	Digital / Digital / Digital

(*) incl. circulateur / incl. booster pump / inkl. Zirkulator





Réchauffeurs en ligne

Élément chauffant Incoloy 825 ou titane. Régulation température 0 ... 45°C, analogique ou digitale. P_{max} 2,5 bar (L) ou 4 bar (—). ∅ 50/63 mm (H00761# 16 mm).

In-line heaters

Heating element made of Incoloy 825 or titanium. Temperature control 0 ... 45°C, analog or digital. P_{max} 2,5 bar (L) or 4 bar (—). ∅ 50/63 mm (H00761# 16 mm).

Durchlauferhitzer

Inline Heizer aus Edelstahl Incoloy 825 oder Titano. Temperaturregelung 0 ... 45°C analog oder digital. P_{max} 2,5 bar (L) oder 4 bar (—). ∅ 50/63 mm (H00761# 16 mm).

N (kW)	~1		~3		Q (m ³ /h)	↗↖ (mm)
	L	—	L	—		
Aquarium / Aquaria / Aquarien						
0,2	-	-	H007610	-	-	76 × 57 × 305
0,3	-	-	H007611	-	-	
Incoloy analogique / Incoloy analog / Incoloy Analog						
1,5	-	-	H010101	-	5 ... 25	200 × 163 × 120
2	-	-	H010102	-		
3	-	-	H010203	-	5 ... 25	357 × 123 × 234
6	-	-	H010206	-		
9	-	-	H010209	-		
12	-	-	H010212	-		
15	-	-	H010215	-	5 ... 25	540 × 123 × 234
18	-	-	H01028	-		
Incoloy digital / Incoloy digital / Incoloy Digital						
3	H010303	H010304	-	-	5 ... 25	425 × 112 × 236
6	H010306	H010307	-	-		
9	-	H010309	-	-	5 ... 25	607 × 112 × 236
12	-	H010312	-	-		
15	-	H010315	-	-		
Titane analogique / Titanium analog / Titan Analog						
1	-	-	H011001	-	1 ... 17	462 × 160 × 249
2	-	-	H011002	-		
3	-	H007660	H011003	-	1 ... 17	462 × 160 × 249
4	-	-	H011004	-		
6	-	H007661	H011006	H011007	1 ... 17	592 × 160 × 249
8	-	-	H011008	H011009		
9	-	H007662	-	-	5 ... 25	357 × 123 × 234
12	-	H007663	-	-		
15	-	H007664	-	-		
18	-	H007665	-	-		
Titane digital / Titanium digital / Titan Digital						
1	-	-	H012001	-	1 ... 17	462 × 160 × 249
2	-	-	H012002	-		
3	H007680	H007681	H012003	-	1 ... 17	462 × 160 × 249
4	-	-	H012004	-		
6	H007682	H007683	H012006	H012007	4 ... 17	592 × 160 × 249
8	-	-	H012008	H012009		
9	-	H007684	H012109	-	5 ... 20	699 × 347 × 384
12	-	H007685	H012112	-		
15	-	H007686	H012115	H012116		
18	-	-	H012118	H012119		
24	-	-	-	H012124		
30	-	-	-	H013001		
36	-	-	-	H013002		
45	-	-	-	H013003		
54	-	-	-	H013004		
60	-	-	-	H013005		
72	-	-	-	H013006		
96	-	-	-	H013007		
120	-	-	-	H013008		

contrôleur déporté dispo. / remote controller available / Fernbedienung verfügbar