

### Aeratori piccoli a spruzzo

Galleggianti in PE. Griglia di protezione in alluminio 6 × 20 mm (Mini; opzione 2 × 20 mm) o acciaio inossidabile 9,5 mm (Maxi & Hobby; opzione 5,5 & 18 mm). Motore sommerso (tranne Hobby I). Mini con regolatore di velocità (opzione per Maxi). Deflector opzionale (Hobby III e IV). Cavo 15 m (tranne Mini 10 m) e la spina compresi. ⚡ 230 V/50 Hz~1 (eccetto Hobby IV ⚡ 400 V/50 Hz~3).

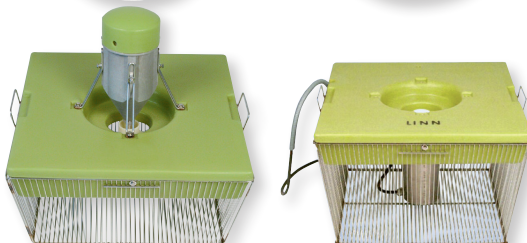
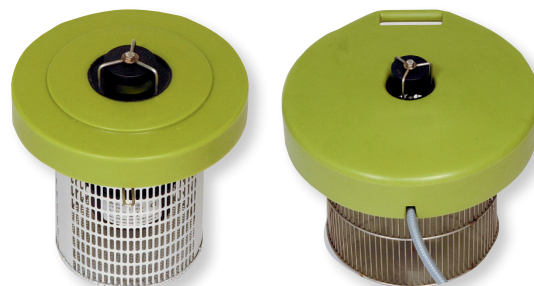
#### Small splash aerators

PE-float. Protection grid made of aluminium 6 × 20 mm (Mini ; option 2 × 20 mm) or stainless steel 9,5 mm (Maxi & Hobby ; option 5,5 & 18 mm). Submerged motor (except Hobby I). Mini with speed regulator (option for Maxi). Deflector as an option (Hobby III & IV). Including cable 15 m (except Mini 10 m) and plug. ⚡ 230 V/50 Hz~1 (except Hobby IV ⚡ 400 V/50 Hz~3).

#### Kicsi levegőztetők

Polietilén-úszó. Védőrács alumíniumból 6 × 20 mm (Mini; opció 2 × 20 mm) vagy rozsdamentes acélból 9,5 mm (Maxi & Hobby; opció 5,5 és 18 mm). Merülő motor (az Hobby I kivételével). Mini sebességszabályozóval (opció a Maxi-hoz). Opcionálisan terelőlemez (Hobby III & IV). Tartalmazza a 15 m-es kábelt (a Mini 10 m kivételével) és a dugaszt. ⚡ 230 V/50 Hz~1 (Hobby IV ⚡ 400 V/50 Hz~3).

DESCR.	⚡ (W)	Q (m <sup>3</sup> /h)	∅ × ↑ (m)	↗↘↑ (mm)	Υ (kg)
E001100 Mini	50	22	1,00 × 0,25	∅ 380 × ↑ 390	5
E001200 Maxi	100			∅ 480 × ↑ 400	
E001300 Hobby I	150	48	2,00 × 0,50	600 × 600 × 620	15
E001500 Hobby III	150	45	2,00 × 0,55	600 × 600 × 400	
E001600 Hobby IV	200	65	2,20 × 0,65		



### Aeratori Pilz & Aqua Jet

Galleggiante PE. Griglia di protezione acciaio inox 9,5 mm (opzione 5,5 & 18 mm). Motore sommerso (tranne Pilz). Cavo da 20 m e spina di protezione del motore.

#### Pilz & Aqua-Jet splash aerators

PE-float. Stainless steel protection grid 9,5 mm (option 5,5 & 18 mm). Submerged motor (except Pilz). Including cable 20 m and motor protection plug.

#### Pilz & Aqua-Jet levegőztetők

Polietilén-úszó. Rozsdamentes acél védőrács 9,5 mm (opció 5,5 & 18 mm). Merülő motor (a Pilz kivételével). Tartalmazza a 20 m-es kábelt és a motorvédő dugót.

230 V	400 V	DESCR.	⚡ (kW)	Q (m <sup>3</sup> /h)	∅ × ↑ (m)	∅ × ↑ (mm)	Υ (kg)
<b>Pilz</b>							
E001900	E002000	Pilz II	0,4	120	2,80 × 0,75	800 × 750	30
E002100	E002200	Pilz III	0,55	150	3,20 × 0,80		
E002280	E002300	Pilz IV	0,75	240	3,70 × 0,85		
<b>Pilz-T</b>							
E002400	E002500	Pilz-T I	0,4	125	3,20 × 0,55	800 × 650	30
E002600	E002700	Pilz-T II	0,55	160	3,90 × 0,60		
E002800	E002900	Pilz-T III	0,75	240	4,50 × 0,60		
-	E003000	Pilz-T IV	1,1	300	5,00 × 0,70		
<b>Aqua-Jet</b>							
E003700	E003800	Aqua-Jet I	0,25	80	0,90 × 0,50	800 × 700	30
E003900	E004000	Aqua-Jet II	0,4	100	1,10 × 0,60		
E004100	E004200	Aqua-Jet III	0,55	140	1,30 × 0,65		
E004280	E004300	Aqua-Jet IV	0,75	185	1,60 × 0,80		

☞ motore in superficie, non consigliato per l'uso in inverno  
on-top motor not recommended for winter use  
a tetőmotor nem ajánlott téli használatra





### Aeratori a spruzzo DWA & EK

Galleggianti PE (DWA) o FRP (EK). Griglia di protezione plastica da 11,5 mm (DWA) o acciaio inossidabile (EK). Motore in superficie (EK) : cavo 15 m senza presa.

#### DWA & EK splash aerators

Float made of PE (DWA) or FRP (EK). Plastic protection grid 11,5 mm (DWA) or stainless steel (EK). On-top motor. EK : cable 15 m without plug.

#### DWA & EK levegőztetők

PE-ből (DWA) vagy FRP-ből (EK) készült úszó. Műanyag védőrács 11,5 mm (DWA) vagy rozsdamentes acél (EK). Felső motor. EK: kábel 15 m dugasz nélkül.

☑ 230 V	☑ 400 V	⚡ (kW)	Q (m <sup>3</sup> /h)	↗↖↕ (mm)	Υ (kg)
<b>DWA</b>					
E003110	E003115	0,55	-	700 × 700 × 600	20
E003120	E003125	0,75			23
E003128	E003130	1,1			25
<b>EK</b>					
-	E003410	0,55	290	1300 × 1160 × 790	34
-	E003420	0,75	430		40

Disponibile anche con tubo di aspirazione per acqua profonda / also available with deep-water suction pipe / szintén kapható mélyvízi szívócsővel

### Aeratori a spruzzo Flobull®

Galleggiante in PE. Griglia di protezione in acciaio inossidabile da 11 mm (opzionale AISI 216 e/o 5 mm). Motore in superficie. Cavo di 20 m senza presa. Opzionale : Getto lungo (simmetrico), Getto singolo (unidirezionale).

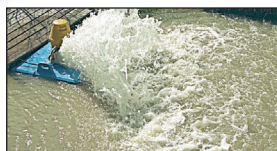
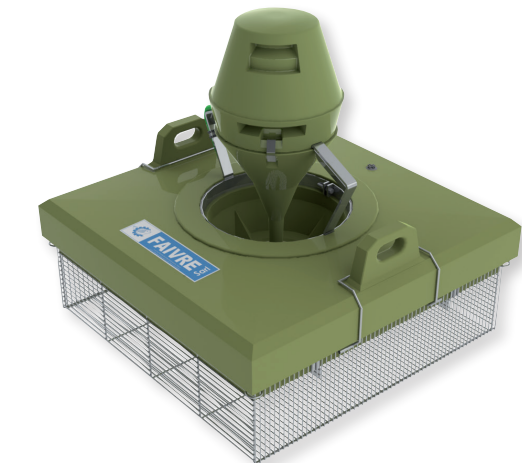
#### Flobull® splash aerators

PE-float. Stainless steel AISI 304 protection grid 11 mm (option AISI 316 and/or 5 mm). On-top motor. Cable 20 m without plug. Options : Long-jet (symmetric), Single-jet (unidirectional).

#### Flobull® splash levegőztetők

PE-úszó. Rozsdamentes acél AISI 304 védőrács 11 mm (opció AISI 316 és/vagy 5 mm). Felső motor. Kábel 20 m dugó nélkül. Opciók: hosszú jet (szimmetrikus), egy jet (egyirányú).

☑ 230 V	☑ 400 V	⚡ (kW)	Q (m <sup>3</sup> /h)	∅ × ↕ (m)	↗↖↕ (mm)	Υ (kg)
E003510	E003520	0,18	75	2,50 × 0,65	600 × 600 × 550	16
E003530	E003540	0,37	135	3,00 × 0,80	700 × 700 × 680	28
E003550	E003560	0,75	225	3,50 × 1,10	900 × 900 × 800	39
E003570	E003580	1,5	380	4,50 × 1,40		42



### Aeratore a spruzzo Flosub®

Galleggiante in PE. Acciaio inossidabile AISI 304, griglia di protezione 11 mm (opzionale 5 mm). Motore sommerso. Cavo 20 m senza presa.

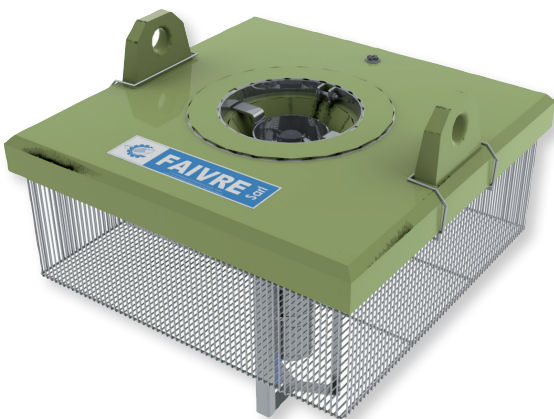
#### Flosub® splash aerators

PE-float. Stainless steel AISI 304 protection grid 11 mm (option 5 mm). Submerged motor. Cable 20 m without plug.

#### Flosub® splash levegőztetők

PE-úszó. Rozsdamentes acél AISI 304 védőrács 11 mm (opció 5 mm). Merülő motor. Kábel 20 m dugó nélkül.

☑ 230 V	☑ 400 V	⚡ (kW)	Q (m <sup>3</sup> /h)	∅ × ↕ (m)	↗↖↕ (mm)	Υ (kg)
E003610	E003620	0,37	80	2,40 × 1,00	700 × 700 × 690	23
E003630	E003640	0,75	120	2,50 × 1,10		25
E003650	E003660	1,5	190	3,00 × 1,30		27



☑ motore in superficie, non consigliato per l'uso in inverno / on-top motor not recommended for winter use / a tetőmotor nem ajánlott téli használatra

☑ Cavi e spine: pagina 152 / Cables & Plugs page 152 / Kábelek és csatlakozók: 152. oldal



### Aeratore a spruzzo Flopulse®

Dispositivo resistente, per lagune e acque di scarto inquinate. FRP con galleggiante PU-foam. Cono di aspirazione AISI 304 in acciaio inox (opzione AISI 316). Motore in alto. Cavo 20 m senza spina. ~ 400 V/50 Hz~3.

#### Flopulse® splash aerators

Heavy-duty device, for lagoon and heavy polluted waste waters. FRP with PU-foam float. Stainless steel AISI 304 suction cone (option AISI 316). On-top motor. Cable 20 m without plug. ~ 400 V/50 Hz~3.

#### Flopulse® splash levegőztetők

Nagy teherbírású eszköz lagúnához és nagy szennyezettségű szennyvízhez. FRP PU-hab úszóval. Rozsdamentes acél AISI 304 szívó kúp (opció AISI 316). Felső motor. Kábel 20 m dugó nélkül. ~ 400 V / 50 Hz ~ 3.

📖	~ (kW)	Q (m <sup>3</sup> /h)	↻ [Ø × ↑ / m]	Ø × ↑ (mm)	Υ (kg)
E101000	1,5	380	3,00 × 0,50	1300 × 1000	78
E101010	2,2	480	3,50 × 0,50		88
E101020	3	600	4,00 × 0,50		140
E101030	4	800	5,00 × 0,50	1300 × 1100	140
E101040	5,5	900	5,00 × 0,55	1800 × 1100	160
E101050	7,5	950	6,00 × 0,80	1800 × 1200	10
E101060	11	1500		2000 × 1600	250
E101070	15	2000	8,00 × 0,80	2000 × 1700	330
E101080	22	2400			350



### Idro-iniettori Turbo-Jet & Aqua-Handy

Turbina sommersa (max.50 cm) con effetto venturi. Comprensivo di PE (Turbo-Jet) o di telaio di supporto (Aqua-Handy). Cavo 20 m con spina di protezione.

#### Turbo-Jet & Aqua-Handy hydro-ejectors

Submerged turbine (max. 50 cm) with venturi effect. Including PE-float (Turbo-Jet) or support frame (Aqua-Handy). Cable 20 m with motor protection plug.

#### Turbo-Jet & Aqua-Handy hidro-injektorok

Merülő turbina (legfeljebb 50 cm), Venturi-hatású. Tartalmazza a polietilén úszót (Turbo-Jet) vagy a tartókeretet (Aqua-Handy). Kábel 20 m motorvédő dugóval.

📖 230 V	📖 400 V	~ (kW)	Q (m <sup>3</sup> /h)	Q <sub>aria / air / lev.</sub> (m <sup>3</sup> /h)	Ø × ↑ (mm)	Υ (kg)
Turbo-Jet						
E004400	-	0,35	50	6	480 × 360	15
E004600	E004700	0,55	160	15	800 × 600	25
E004800	E004900	0,75	250	25		
-	E005000	1,1	300	35		
Aqua-Handy						
E004350	-	0,35	50	6	150 × 400	12
E004351	-	0,45	90	10		



### Idro-Iniettori Air-Jet

Turbina inclinata (20 ... 45°) con effetto venturi. Doppio PE-float. Consegna del set da montare, senza cavo, senza spina.

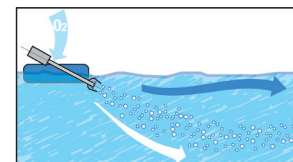
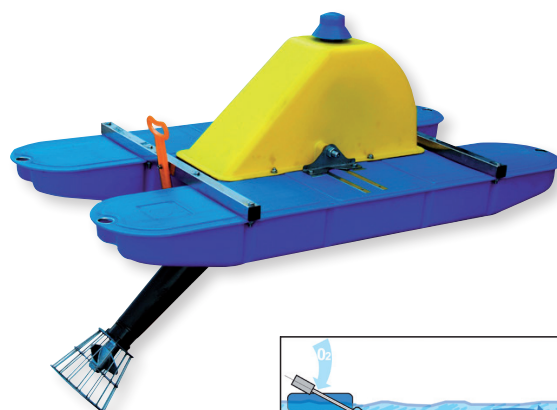
#### Air-Jet hydro-ejectors

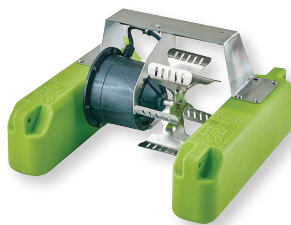
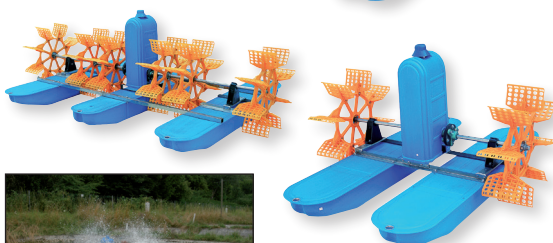
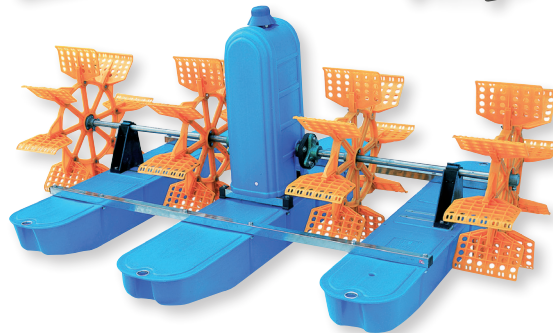
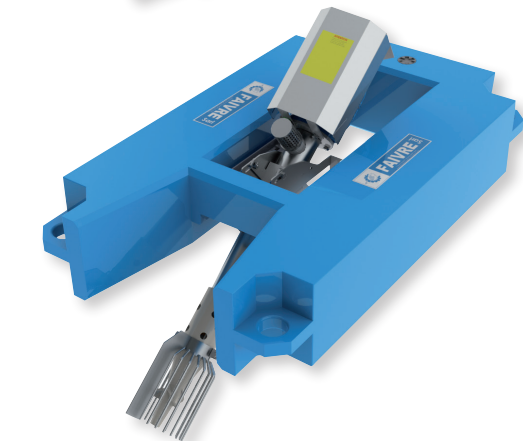
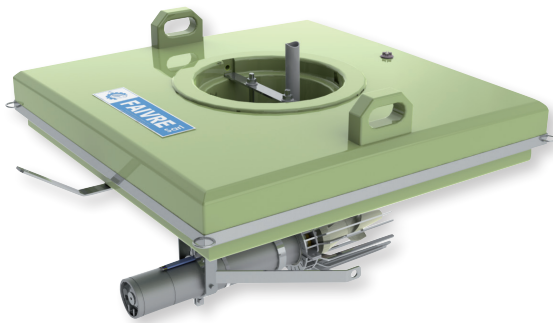
Inclined turbine (20 ... 45°) with venturi effect. Double PE-float. Delivery as assembly set, without cable, without plug.

#### Air-Jet hidro-injektorok

Ferde turbina (20-45°), Venturi-effektus. Dupla polietilén-úszó. Szállítás szerelési készletként, kábel nélkül, dugó nélkül.

📖 230 V	📖 400 V	~ (kW)	↗↗↗ (mm)	Υ (kg)
E006350	E006355	1,1	1380 × 800 × 800	15
E006360	E006365	1,5		





### Idro-iniettori® & Hydropulse®

Galleggiante PE. Turbina sommersa (Aquasub) o turbina inclinata (Hydropulse), con effetto venturi. Telaio AISI 304 in acciaio inox (opzione AISI 316). Cavo 20 m senza spina. Opzione Aquasub: silenziatore per l'aspirazione d'aria. Versione Aquasub senza galleggiante disponibile per l'installazione sul fondale di uno stagno.

### Aquasub® & Hydropulse® hydro-ejectors

PE-float. Submerged turbine (Aquasub) or inclined turbine (Hydropulse), with venturi effect. Stainless steel AISI 304 frame (option AISI 316). Cable 20 m without plug. Aquasub option: silencer for air intake. Aquasub version without float also available, for installation on pond bottom.

### Aquasub® & Hydropulse® hidro-injektorok

Polietilén-úszó. Merülő turbina (Aquasub) vagy ferde turbina (Hydropulse), Venturi hatású. Rozsdamentes acél AISI 304 keret (opció AISI 316). Kábel 20 m dugó nélkül. Aquasub opció: hangtompító a légbeszíváshoz. Az úszó nélküli Aquasub változat is elérhető, a tó aljára történő telepítéshez.

📖 230 V	📖 400 V	⚡ (kW)	Q (m <sup>3</sup> /h)	→↗↖(mm)	Υ (kg)
Aquasub					
E006110	E006120	0,37	200	500 × 500 × 600	25
E006130	E006140	0,75	300	900 × 900 × 700	36
E006150	E006160	1,5	550		41
E006170	E006180	2,2	750		47
Hydropulse					
E102000	E102010	1,5	550	1380 × 820 × 700	42
-	E102020	2,2	750		47
-	E102030	3	1200		70
-	E102040	4	1500		75
-	E102050	5,5	1800		

disponibile anche: Aerosub (= Aquasub con turbina inclinata fino a 45°), sistema aeorjet (pompa sommergibile eiettori venturi), aeratori sommergibili autoadescenti e turbine Toring® also available: Aerosub (= Aquasub with inclinable turbine 0 ... 45°), aeorjet system (submersible pump with venturi ejector), self-priming submersible aerators & Toring® turbines szintén elérhető: Aerosub (= Aquasub dönthető turbinával 0-45°), aeorjet rendszer (merülő szivattyú Venturi ejektorral), önfelszívó merülő levegőztetők és Toring® turbinák

### Aeratori a pale PWA & VarioWheel

Efficienza di trasferimento dell'ossigeno (SAE: 1,7 ... 2,3 kg O<sub>2</sub>/kWh). Galleggianti PE, ruote nylon (VarioWheel AISI304), telaio acciaio inossidabile, Ingranaggio smussato Cr-Mn-Ti. PWA come set da assemblare. Senza cavo, senza spina.

### PWA & VarioWheel paddlewheel aerators

The best oxygen transfer efficiency (SAE: 1,7 ... 2,3 kg O<sub>2</sub>/kWh). PE-floats, nylon wheels (VarioWheel AISI304), stainless steel, frame, Cr-Mn-Ti bevel-gear. PWA delivered as assembly set, without cable, without plug.

### PWA & VarioWheel emelőkerék-levegőztetők

A legjobb oxigénátviteli hatékonyság (SAE: 1,7-2,3 kg O<sub>2</sub>/kWh). Polietilén úszók, nejlón kerekek (VarioWheel AISI304), rozsdamentes acél, keret, Cr-Mn-Ti ferde fogaskerék. PWA szállítás szerelési készletként, kábel nélkül, dugó nélkül.

📖 230 V	📖 400 V	⚡ (kW)	⚡	→↗↖(mm)	Υ (kg)
-	E005710	0,49	2	1900 × 1700 × 800	80
E005715	E005720	0,75	2		
-	E005725	1,5	4	2200 × 1700 × 800	100
-	E005730	2,2	6	2600 × 1700 × 800	120

📖 24 VDC	DESCR.	⚡ (W)	⚡	→↗↖(mm)	Υ (kg)
E005995	VarioWheel	50	1	490 × 490 × 280	10

su richiesta: motore acciaio inossidabile, versione multi ventola (10-12 ventole), motore diesel on request: stainless steel motor, multi-impeller version (10-12) electric or diesel motor driven megrendelésre: rozsdamentes acél motor, többkerékűhajtású (10-12), dízelmotorral hajtott

VarioWheel: variatore 230 V e pannello solare opzionale / options 230 V variator and solar panel / 230 V variátor és napelem opcionális

🔌 Cavi e spine: pagina 152 / Cables & Plugs page 152 / Kábelek és csatlakozók: 152. oldal



### Agitatori verticali

Usò temporaneo, per esempio durante il trasporto dei pesci. Tubo di vinile, ventole in alluminio, pozzo in acciaio inossidabile (tranne che FT).

### Vertical agitators

Temporary use, for example for fish transport. Vinyl tube, aluminium impeller, stainless steel shaft (except FT).

### Függőleges keverők

Ideiglenes felhasználás, például halak szállítására. Vinilcső, alumínium járókerék, rozsdamentes acél tengely (az FT kivételével).

DESCR.	V (V)	W (kW)	Q (m <sup>3</sup> /h)	Ø × H × L (mm)	Y (kg)
E003330 FT	12 VDC	0,02	-	79 × 209 × 312	1,5
E003340 TT		0,12	17	115 × 510 × 690	7
E003350 DT		0,11	26	115 × 510 × 760	14
E003360 AE - N200	230 V 50 Hz~1	0,25	52	115 × 610 × 1040*	27*
E003370 BE - N600		0,37	78	140 × 760 × 1295*	34*
E003380 BTE		0,75	126	150 × 760 × 1320	39

disponibile anche : agitatore sommerso (ghisa e acciaio inossidabile ; 470/705/960/1380 rpm) e pompe per aerazione (☞ pagina 168)

also available : submerged agitators (cast iron or stainless steel ; 470 / 705 / 960 / 1380 rpm) and aeration pumps (☞ page 168)

kapható: merülő keverőgépek (öntöttvas vagy rozsdamentes acél; 470/705/960/1380 fordulat/perc) és levegőztető szivattyúk (☞ 168. oldal)



### Compressore a diaframma per acquario

Piccole pompe d'aria, costantemente attive, sicure, molto silenziose, bassa vibrazione, membrane a lunga durata, prefiltri facili da sostituire..

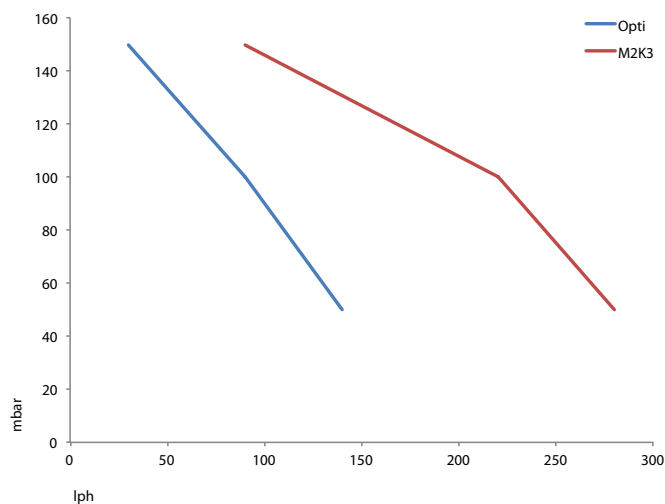
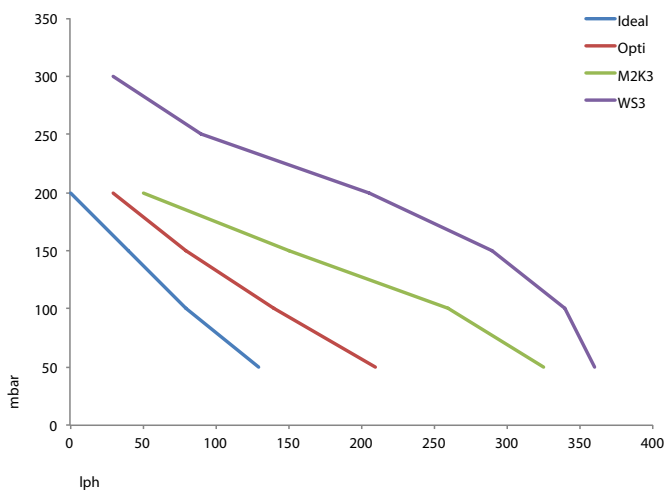
### Aquarium diaphragm compressors

Small air pumps, reliable in continuous operation, very quiet running, low vibration, long-life membranes, easily changeable prefilters.

### Akvárium membrán kompresszorok

Kis légszivattyúk, megbízható folyamatos működésben, csendes futás, alacsony vibráció, hosszú élettartamú membránok, könnyen cserélhető előszűrők.

DESCR.	V (V)	W (W)	H (mm)	Y (kg)	Ø (mm)
E011390 Ideal	230 V~1	5	130 × 70 × 50	0,6	4/6
E011400 Opti					
E011500 M2K3					
E011520 WS3	12 VDC	4,8	130 × 70 × 50	0,6	
E011590 Opti					
E011600 M2K3					
E012000	Presse accendisigari / Cigarette-lighter plug / Cigarettagyújtó dugó				





**Compressori a diaframma**

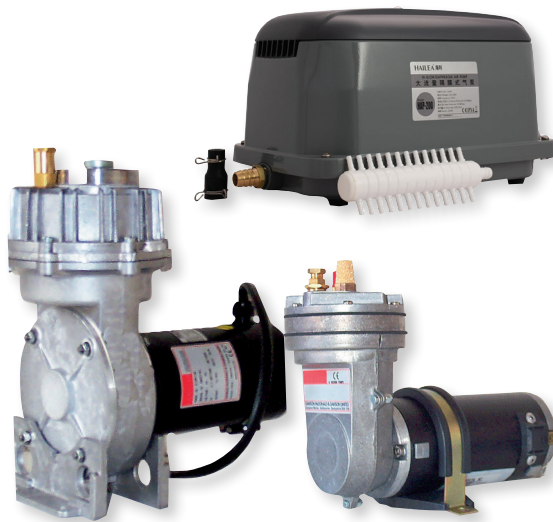
Pompe ad alta capacità, affidabili nel funzionamento continuo, funzionamento silenzioso, adatto per l'uso all'aperto e le operazioni di trasporto.

**Diaphragm compressors**

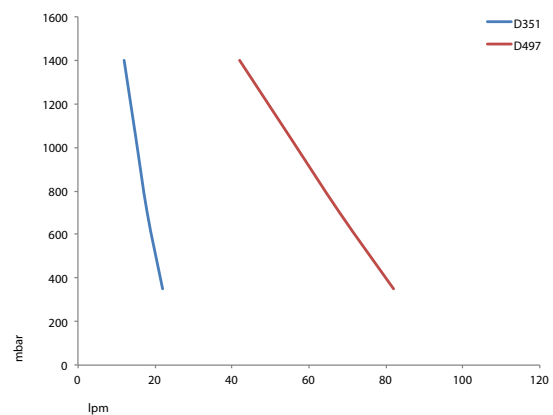
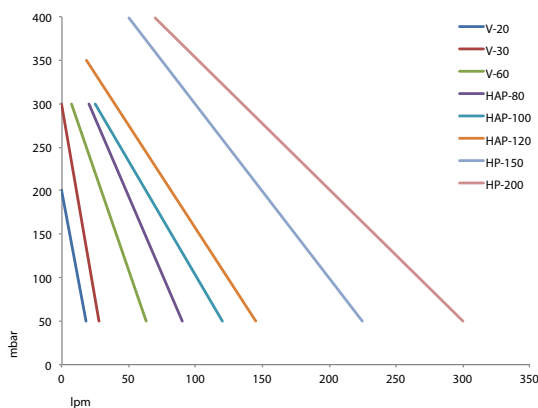
High capacity air pumps, reliable in continuous operation, quiet running, suitable for outdoor use and transport operations.

**Membrán kompresszorok**

Nagy kapacitású légszivattyúk, megbízható folyamatos működés, csendes működés, kültéri használatra és szállítási műveletekre is alkalmasak.



📖	DESCR.	↗	↗ (W)	↗↗↗ (mm)	⚖ (kg)	⊕ (mm)
E010794	V-10	230 V~1	10	129 × 122 × 101	1,3	8
E010796	V-20		15	230 × 185 × 180	2,5	
E010798	V-30		25	245 × 202 × 205	3,5	
E010900	V-60		35	270 × 242 × 210	5,6	
E011000	HAP-80		60	210 × 185 × 171	7,0	
E011050	HAP-100		80	238 × 196 × 177	8,5	
E011100	HAP-120		95	265 × 215 × 198	9,5	
E011200	HAP-150		130	343 × 190 × 220	13,0	
E011300	HAP-200		160	343 × 235 × 220	16,0	
E012100	D351		12 VDC	72	229 × 129 × 181	
E012200	D497	420		302 × 167 × 349	12,0	
E012101	D351	24 VDC	72	229 × 129 × 181	4,9	
E012201	D497		420	302 × 167 × 349	12,0	
E012000	Presse accendisigari / Cigarette-lighter plug / Cigarettagyújtó dugó					



**Compressori a pistone**

Pompe ad alta capacità, motore magnetico senza olio, alloggiamento in alluminio.

**Piston compressors**

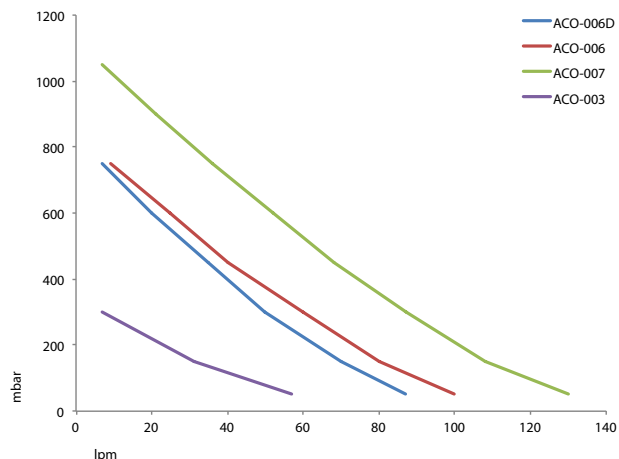
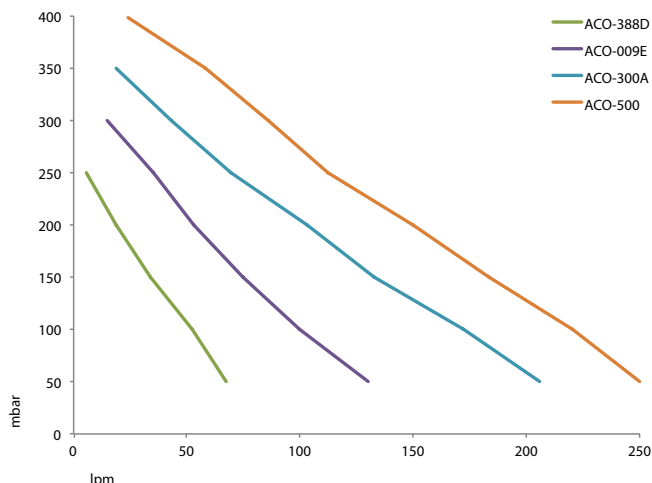
High capacity air pumps, oil-free, magnetic motor, aluminium housing.

**Dugattyús kompresszorok**

Nagy kapacitású légszivattyúk, olajmentes, mágneses motor, alumínium ház.

📖	DESCR.	↗	↗ (W)	↗↗↗ (mm)	⚖ (kg)	⊕ (mm)	
E011910	ACO-388-D	230 V~1	80	232 × 120 × 148	3,3	8	
E011920	ACO-009E		120	283 × 147 × 173	5,1		
E011930	ACO-300A		190	307 × 156 × 189	6,4		
E011940	ACO-500		200	337 × 171 × 202	8,6		
E011359	ACO-003	12 VDC	25	195 × 91 × 128	1,5		
E011361	ACO-006D		35	231 × 112 × 156	2,8		
E011363	ACO-006		75	251 × 124 × 167	4,0		
E011367	ACO-007		30	218 × 138 × 181	4,2		
E012000	Presse accendisigari / Cigarette-lighter plug / Cigarettagyújtó dugó						





**Diffusori radiali piccoli**

Soffiatori d'aria ad alto flusso e a bassa pressione. Design senza olio. Consegnato con filtro dell'aria e distributore di plastica. ~ 230 V/50 Hz~1.

**Small radial blowers**

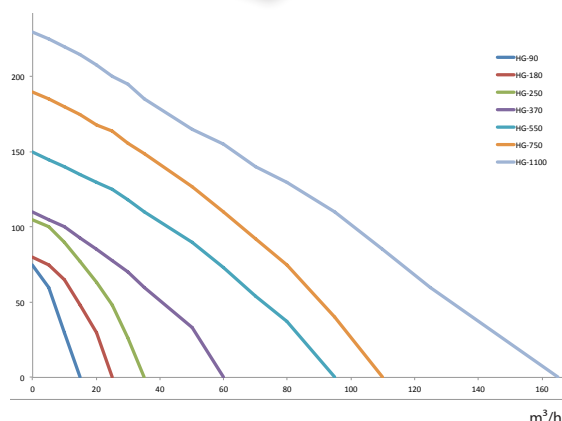
High-flow, low-pressure air blowers. Oil-free design. Delivered with air filter and plastic distributor. ~ 230 V/50 Hz~1.

**Kis radiális fúvók**

Nagy áramlású, alacsony nyomású légfúvók. Olajmentes formatervezés. Légszűrővel és műanyag elosztóval szállítva. ~ 230 V / 50 Hz ~ 1.



DESCR.	W (W)	mm (mm)	kg (kg)	mm (mm)
E012247 HG-90	90	247 x 200 x 223	4,7	15-18 / 32
E012249 HG-180	180	263 x 219 x 243	5,8	
E012251 HG-250	250	265 x 228 x 248	9	25-32 / 32
E012253 HG-370	370	279 x 240 x 266	12	
E012255 HG-550	550	294 x 288 x 315	13	43/50
E012256 HG-750	750		14	48/50
E012258 HG-1100	1100	332 x 328 x 358	20	49/58



**Diffusori radiali**

Costruzione in alluminio. Funzionamento fluido, senza olio. Applicazione a pressione o sottovuoto. Montabile in qualsiasi posizione. ~ 400 V/50 Hz~3. Accessori disponibili. Opzioni: trattamento della superficie, tensioni speciali.

**Radial blowers**

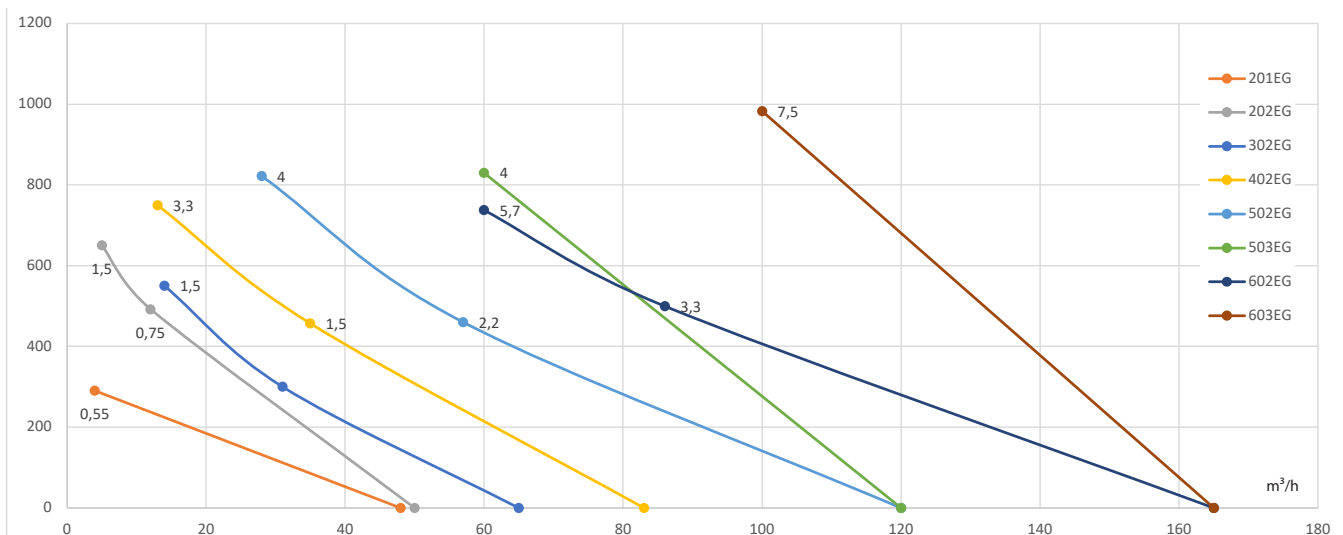
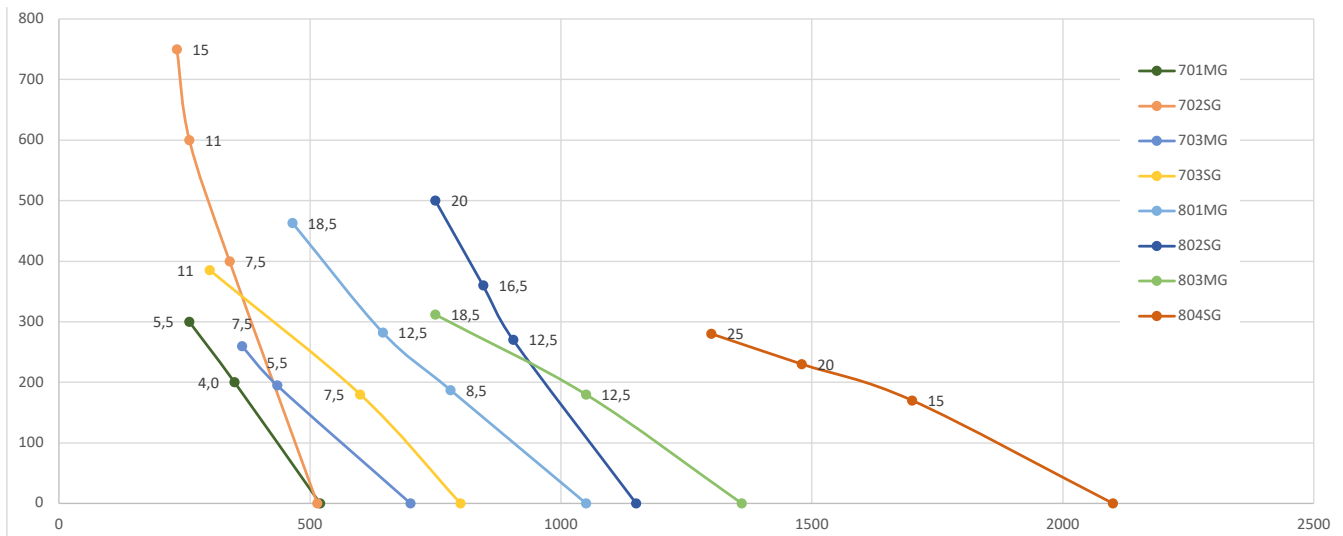
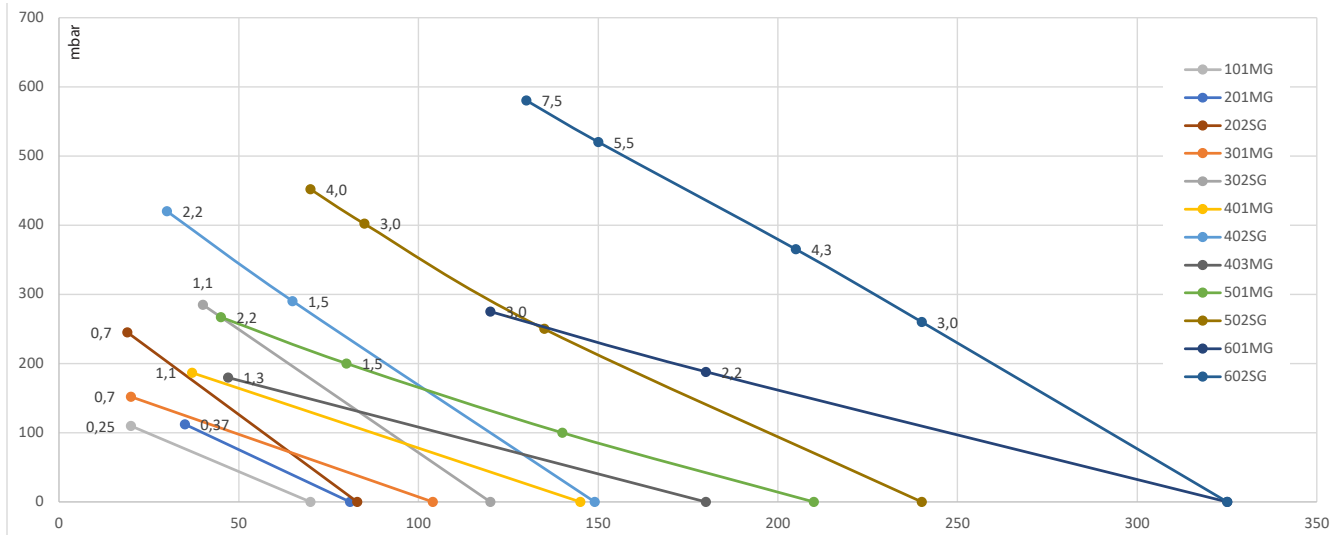
Aluminium construction. Smooth operation, oil-free. Pressure or vacuum application. Mountable in any position. ~ 400 V/50 Hz~3. Accessories available. Options : surface treatment, special voltages.

**Radiális fúvók**

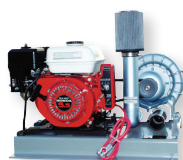
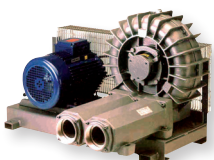
Alumínium szerkezet. Sima működés, olajmentes. Nyomás vagy vákuum alkalmazása. Bármely pozícióba felszerelhető. ~ 400 V / 50 Hz ~ 3. Kiegészítők kaphatók. Opciók: felületkezelés, speciális feszültségek.

DESCR.
E009810 Diffusori SCL / SCL blower / Radiális fúvók SCL
E009820 Filtro a cartuccia / Cartridge filter / Patronyszűrő
E009830 Collettore per filtro / Manifold for filter / Elosztó a szűrőhöz
E009840 Valvola di sicurezza / Safety valve / Biztonsági szelep
E009850 Montaggio per valvola / Safety valve mounting / szerelvény a szelephez
E009860 Taratura della valvola / Valve calibration / Szelep kalibrálása
E009870 Manometro / Gauge / Manométer
E009872 Manica flessibile / Flexible sleeve / Rugalmas ujjú
E009874 Valvola di ritegno / Check-valve / Ellenőrizd a szelepet





🔊 Disponibile anche: versione senza motore, con motore, con convertitore di frequenza, con ventilatori a bassa pressione, insonorizzato  
 also available: version without motor, with engine, with frequency converter, low pressure ventilators, sound enclosure...  
 szintén kapható: motor nélküli kivétel, motorral, frekvenciaváltóval, alacsony nyomású szellőztetővel, hangzárral...





### Soffiatore volumetrico

Alta affidabilità, basso rumore, soffiatori ad alta capacità (fino a 8500 m<sup>3</sup>/h e 1000 mbar sovrappressione) con rotore a tre lobi. Senza olio e a basso impulso.

### Volumetric blowers

High reliability, low noise, high capacity blowers (up to 8500 m<sup>3</sup>/h and 1000 mbar overpressure) with three-lobed rotor. Oil-free and low pulse air delivery.

### Volumetrikus fúvók

Nagy megbízhatóság, alacsony zajszint, nagy teljesítményű fúvók (8500 m<sup>3</sup>/h-ig, 1000 mbar túlnyomásig) háromkaros rotorral. Olajmentes, alacsony impulzusú.

DESCR.	
E010780	TriFlow®

compressori ad alta pressione : pagina 184 / High-pressure compressors page 184 / nagynyomású kompresszorok : 184. oldal



### Soffiatori d'aria acquario

Pietre aeree economiche a bassa pressione. ∅ 4 ou 8 mm.

### Aquarium air diffusers

Economy low pressure airstones. ∅ 4 or 8 mm.

### Akvárium légbefúvók

Gazdaságos alacsony nyomású légekővek. ∅ 4 o 8 mm.

	∅ × ↑ (mm)		∅ × ↑ (mm)
Cilindro / Cylinder / Henger			
E012870	20 × 50	E012874	30 × 130
E012871	25 × 50	E012875	50 × 150
E012872	30 × 70	E012876	50 × 200
E012873	30 × 105	E012877	50 × 300
Disco / Disc / Lemez			
E012880	80 × 18	E012882	120 × 18
E012881	100 × 18	E012883	150 × 18



### Soffiatori d'aria DY

Diffusori a bassa pressione di ossida in alluminio. Connettore in ottone placcato plastica o cromo. ST: con rinforzi in acciaio inox. Adatto per l'acqua di mare.

### DY air diffusers

Aluminium oxide low pressure diffusers. Plastic or chromium-plated brass connector. ST version with stainless steel reinforcements. Suitable for seawater.

### DY légbefúvók

Aluminium-oxid alacsony nyomású befúvók. Műanyag vagy krómzott sárgaréz csatlakozó. ST: rozsdamentes acél megerősítésekkel. Tengeri vízhez alkalmas.

DESCR.		∅ × ↑ / →↗↑ (mm)	Q (lpm)	∅ (mm)
Sfera / Ball / Labda				
E012300	K1	∅ 50	1	5/9
E012400	K2	∅ 32	0,8	
E012500	K3	∅ 20	0,4	5
Cilindro / Cylinder / Henger				
E012600	K4	50 × 300	20	9
E012650	K4-ST			
E012760	K5	50 × 200	15	
E012770	K5-ST			
E012800	K6	50 × 150	10	
E012850	K6-ST			
Disco / Disc / Lemez				
E012900	K7	200 × 27	20	9
Croce / Cross / Kereszt				
E012960	K1004-A	650 × 650 × 50	80	9
E012970	K1004-B	450 × 450 × 50	60	
E012980	K1004-C	350 × 350 × 50	40	





### Diffusori ad aria a cupola

Pietra porosa per aria fatta in silicato di alluminio. Base in PE, connettore in acciaio inossidabile. Adatto per acqua di mare.

### Dome air diffusers

Porous air stone made of alumina silicate. PE base, stainless steel connector. Suitable for seawater.

### Dome légbefúvók

Alumínium-oxid-szilikátból készült porózus levegőkő. Polietilén alap, rozsdamentes acél csatlakozó. Tengeri vízhez alkalmas.

	DESCR.	Ø × ↑ (mm)	Q (lpm)	P <sub>min</sub> (bar)	⊕ (mm)
E013010	DOME AS-9	180 × 50	14 ... 57	0,05	12



### Diffusori d'aria in gomma AquaPOR

Diffusore versatile. Materiale di gomma antiurto. Connessione in ottone cromato.

### AquaPOR rubber air diffusers

Versatile diffuser. Antishock rubber material. Chromium-plated brass connector.

### Gumi légbefúvók AquaPOR

Sokoldalú diffúzor. Ütésálló gumianyag. Króm sárgaréz csatlakozás.

	DESCR.	Ø × ↑ (mm)	Q (lpm)	⊕ (mm)	
E013070	K1003-D	40 × 500	20	9	
E013075	K1003-E	40 × 400	16		
E013080	K1003-F	40 × 300	12		
E013085	K1003-G	40 × 200	8		
E013090	Tubo / Hose / Tömlőt [ d 16/26 mm - ΔP 30...100 mbar/m @ Q 10...100 lpm/m ]				



### Diffusori d'aria EPDM-Basic

Materiale EPDM non intasante. Perforazioni 0,8 mm (10 fessure/cm<sup>2</sup>).

### EPDM-Basic air diffusers

Unclogging EPDM material. Perforations 0,8 mm (10 slots/cm<sup>2</sup>).

### EPDM-Basic légbefúvók

Az EPDM anyagának eltömődése. Perforációk 0,8 mm (10 rés/cm<sup>2</sup>).

	DESCR.	Ø × ↑ (mm)	Q (lpm)	⊕ (mm)
E013310	K1002-A	30 × 250	10 ... 15	9
E013320	K1002-C	30 × 510	15 ... 25	
E013330	K1002-E	30 × 760	30 ... 55	
E013340	K1002-G	30 × 1000	40 ... 75	



### Diffusori d'aria EPDM-JetFlex

Materiale EPDM non intasante. Alto trasferimento ossigeno (SOTE 4 ... 10 %/m).

### EPDM-JetFlex air diffusers

Unclogging EPDM material. High oxygen transfer efficiency (SOTE 4 ... 10 %/m).

### EPDM-JetFlex légbefúvók

Az EPDM anyagának eltömődése. Magas oxigénátviteli (SOTE 4...10 %/m).

	DESCR.	Ø × ↑ (mm)	Q (m <sup>3</sup> /h)	⊕
Tubo / Tube / Cső				
E013550	TD 2050	63 × 560/500	1 ... 6	¾"
E013560	TD 2075	63 × 810/750	2 ... 9	
E013570	TD 2100	63 × 1060/1000	3 ... 12	
Disco / Disc / Lemez				
E013580	HD 200	233/184 × 58	1,5 ... 4	¾"
E013585	HD 270	268/218 × 58	1,5 ... 7	
E013590	HD 340	346/295 × 76	5 ... 12	

Disponibile anche in altri materiali, su richiesta (per esempio PU Norres, Pre-PUR, silicone...) / other materials available on request (e.g. PU Norres Pre-PUR®, silicone, ...) / egyéb, megrendelésre elérhető anyagok (például PU Norres Pre-PUR®, szilikon, ...)



## Diffusore di ossigeno cilindrico in ceramica

Materiale ceramico resistente. Pressione operante 1,5 ... 2,0 bar (P<sub>max</sub> 6 bar). Adatto per l'acqua di mare.

### Cylinder ceramic oxygen diffusers

Strong ceramic material. Operating pressure 1,5 ... 2,0 bar (P<sub>max</sub> 6 bar). Suitable for seawater.

### Hengeres kerámia oxigén légbefúvók

Erős kerámia anyag. Üzemi nyomás 1,5-2,0 bar (P<sub>max</sub> 6 bar). Tengeri vízhez alkalmas.

DESCR.	Ø × ↑ (mm)	Q (lpm)	Φ (mm)
E018701 DY101-CC-A	50 × 300	1,5 ... 3,0	6
E018801 DY101-CC-B	50 × 200	1,0 ... 2,0	
E018901 DY101-CC-C	50 × 150	0,7 ... 1,5	
E019001 DY101-CC-D	50 × 100	0,5 ... 1,0	



## Diffusori di ossigeno in ceramica piatto

Materiale ceramico ad alta efficienza. P<sub>max</sub> 4,0 bar. Unico blocco con telaio in metallo o plastica.

### Flat ceramic oxygen diffusers

High efficiency ceramic material. P<sub>max</sub> 4,0 bar. Monobloc with metal or plastic frame. Raccordo Ø 5 o 9 mm con valvola di ritegno integrata.

### Lapos kerámia oxigén légbefúvók

Nagy hatékonyságú kerámia anyag. P<sub>max</sub> 4,0 bar. Monoblokk fém vagy műanyag kerettel. Csatlakozó Ø 5 vagy 9 mm beépített visszacsapó szeleppel.

DESCR.	→↑ (mm)	Q (lpm)			Y (kg)
		@ P=1,5 bar	@ P=2,0 bar	@ P=2,5 bar	
Alluminio / Aluminium / Alumínium					
E018400	215 × 80	0,25	0,50	1,0	0,3
E018450	265 × 80	0,70	1,40	2,75	0,8
E018500	370 × 80	1,00	2,00	4,00	1,0
E018550	470 × 80	1,40	2,80	5,50	1,4
E018600	670 × 80	2,00	4,00	8,00	2,0
Plastica / Plastic / Műanyag					
E018405	176 × 85	0,35 ... 1,38			0,4
E018455	276 × 85	0,70 ... 2,75			0,8
E018505	376 × 85	1,00 ... 4,00			1,0
E018605	680 × 85	2,00 ... 8,00			2,0



## AquaROB tubo per diffusore in gomma microperforata

Circa 1000-1500 pori per metro. Taglio per metro.

### AquaROB microperforated rubber diffuser hose

About 1000-1500 pores per meter. Cut per linear meter.

### AquaROB mikro-perforált gumi légbefúvótömlő

Kb. 1000-1500 pórus méterenként. Vágás lineáris méterenként.

10/18 mm	19/27 mm	DESCR.	
E019250	E019200	Tubo / Hose / Tömlő	
E019310	E019300	Sughero / Cap / Sapka	
E019410	E019400	Connettore / Connector / Csatlakozó	6 mm
R030407	E019450	Pezzo a T / T-piece / T-darab	6 mm
E019510	E019500	Morsetto / Clamp / Szorító	[ AISI 304 ]

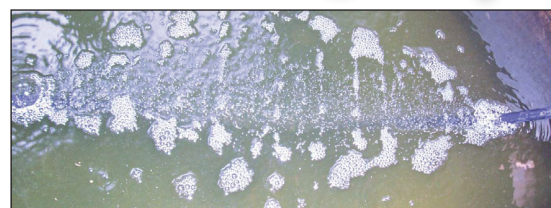
P (bar)	0,3	0,4	0,5	0,6	0,7	0,8	1,0
Q <sub>Ø10</sub> (l/min/m)	0,2	0,3	0,5	0,6	0,7	0,8	1
Q <sub>Ø19</sub> (l/min/m)	0,6	0,8	1	1,2	1,4	1,6	2

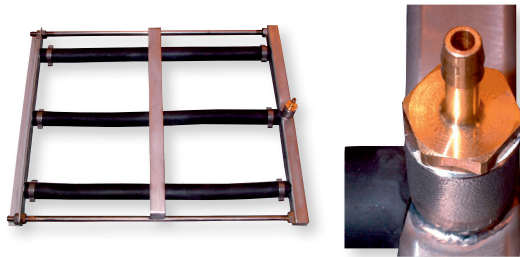


PA - POM raccordi a pagina 112-113 e morsetti a pagina 118

PA - POM fittings page 112-113 and clamps page 118

PA - POM szerelvények 112-113. bilincsek a 118. oldalon





### Telai di diffusione AquaROB

Telaio in acciaio inossidabile. Tubo di diffusione microperforato. Connettore 6 o 9 mm. Disponibile anche senza tubo.



### AquaROB diffusing frames

Stainless steel frame. Microperforated rubber diffuser hose. Connector 6 or 9 mm. Also available without hose.

### AquaROB légbefúvó keretek

Rozsdamentes acél keret. Mikroperforált gumi diffúzor tömlő. Csatlakozó 6 vagy 9 mm. Tömlő nélkül is kapható.



	→↑ (mm)	lin.		→↑ (mm)	lin.
Ø 19/27 [Tubo / Hose / Tömlő]					
E019600	500 × 400	3×	E020200	800 × 700	4×
E019620	500 × 500		E020220	800 × 800	
E019680	700 × 300		E020240	850 × 650	
E019800	700 × 550		E020300	1000 × 700	
E019880	800 × 450		E020320	1000 × 800	
E019900	800 × 550		E020340	1050 × 600	
E020000	900 × 550		E020400	1200 × 700	
E020080	1000 × 450		E020440	1300 × 900	
E020100	1000 × 550		E020500	1500 × 700	
Ø 10/18 [Tubo / Hose / Tömlő]					
E019530	580 × 900	5×	E019560	760 × 1400	6×
E019540	580 × 1000		E019570	720 × 1700	
E019550	600 × 1400		E019580	860 × 1800	

disponibile: sistema di aumento dell'aria, comprensivo di telaio, soffiatore e galleggianti  
 also available: air-lift system including frame, blower and floats  
 szintén kapható: légemelő rendszer, kerettel, ventilátorral és úszókkal

### Misuratore del flusso d'ossigeno

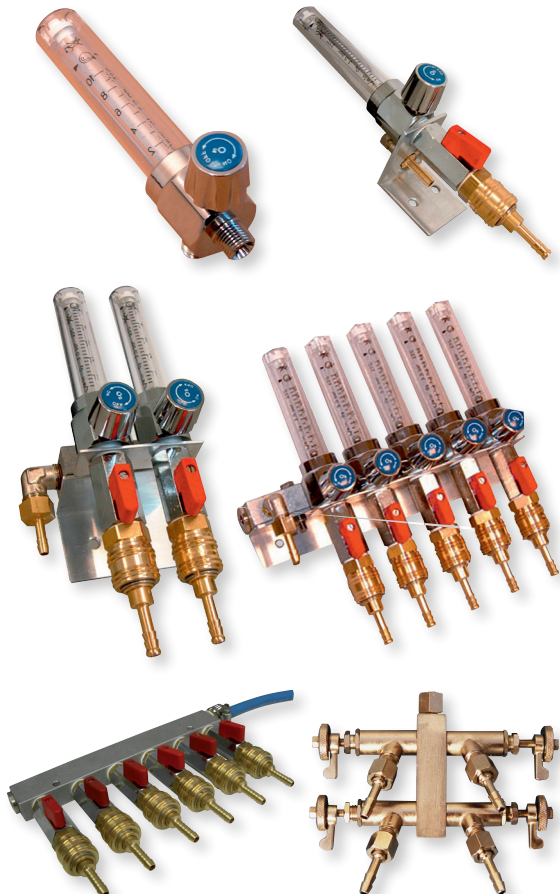
Senza olio: alluminio, ottone, ottone cromato o rivestito in nichel, policarbonato. Include una valvola ad ago per ogni misuratore, una valvola di arresto, un raccordo rapido ed un connettore di 6 mm (o 9 mm) per direzione. P<sub>max</sub> 3,5 bar.







### Oxygen flowmeters

Oil-free materials: aluminium, brass, chrome- or nickel-plated brass, polycarbonate. Including one needle valve on each flowmeter, one stop-valve, one quick-coupling and one connector 6 mm (option 9 mm) per way. P<sub>max</sub> 3,5 bar.

### Oxigén áramlásmérők

Olajmentes anyagok: alumínium, sárgaréz, krómozott vagy nikkelezett sárgaréz, polikarbonát. Tartalmaz egy tűszelepet minden áramlásmérőn, egy ütközőszelepet, egy gyorscsatlakozást és egy csatlakozót 6 mm (opció 9 mm) egyenesenként. P<sub>max</sub> 3,5 bar.



	 1 lpm	 5 lpm	 10 lpm	 20 lpm	 30 lpm	 50 lpm
1×	L010690	L010700	L010800	L010900	L011000	L011010
2×	L011090	L011100	L011200	L011300	L011400	L011410
3×	L011490	L011500	L011600	L011700	L011800	L011810
4×	L011890	L011900	L012000	L012100	L012200	L012210
5×	L012290	L012300	L012400	L012500	L012600	L012610
6×	L012690	L012700	L012800	L012900	L013000	L013010
7×	L013090	L013100	L013200	L013300	L013400	L013410
8×	L013490	L013500	L013600	L013700	L013800	L013810
[*]	L013890	L013900	L014000	L014100	L014200	L014210

[\*]: misuratore solo / spare flowmeter / tartalék áramlásmér. (¼"; →↑ 33 × 84 × 136 mm)

Disponibile anche: manopola di distribuzione senza misuratore, sistema personalizzato...  
 also available: distribution manifold without flowmeter, custom-made system...  
 szintén kapható: elosztócsatorna áramlásmérő nélkül, egyedi gyártású rendszer...



## Riduttori di pressione per ossigeno & Unità di scambio

Installazione su cilindro. Pressione 200/10 bar. Unità di scambio su richiesta.

## Pressure reducers for oxygen & Change-over units

Installation on cylinder. Pressure 200/10 bar. Change-over unit on request.

## Nyomáscsökkentők oxigén- & váltóegységekhez

Hengerre szerelés. Nyomás 200/10 bar. Igény szerint cserélhető egység.

📖	DESCR.	⊕
L014300	Standard / Standard / Alapértelmezett	DIN477 3/4" - NFE29 5/8" × 6 mm - 1/4"
L014320	Corazzato / Armoured / Páncélozott	NFE29 5/8" × 10/17 mm



## Dispositivi Venturi

Quando c'è una pressione sufficiente tra le porte di entrata e di uscita, viene creato un vuoto all'interno del corpo dell'iniettore, che avvia l'aspirazione dei liquidi. Le pale interne sono posizionate per massimizzare l'efficienza dell'iniettore, la capacità di aspirazione, le capacità di miscelazione e il trasferimento di massa. Realizzato in materiale PVDF (anti corrosione, UV e resistente all'ozono). L'alta pressione aiuta anche il discioglimento del gas. P<sub>max</sub> 14 bar.

## Venturis

When a sufficient pressure exists between the inlet and outlet ports, a vacuum is created inside the injector body, which initiates fluid suction. Internal vanes are positioned to maximize injector efficiency, suction capacity, mixing capabilities and mass transfer. Made of PVDF material (no corrosion, UV and ozone resistant). High pressure also helps gas dissolution. P<sub>max</sub> 14 bar.

## Venturi-cső

Amikor elegendő nyomás van a bemeneti és kimeneti nyílások között, vákuum jön létre az injektor testében, amely iniciálja a folyadék szívását. A belső lapátok úgy vannak elhelyezve, hogy maximalizálják az injektor hatékonyságát, a szívókapacitást, a keverési képességeket és a tömegátadást. Polivinilidén-fluorid anyagból készül (nincs korrózió, UV és ózonálló). A magas nyomás a gáz feloldódását is segíti. P<sub>max</sub> 14 bar.

📖	DESCR.	⊕ (BSP)	Q1 (lpm)	Q2 (lpm)
E021912	287	1/2" × 3/16"	1,1 ... 4,8	3,3
E021914	384	1/2" × 1/4"	2,5 ... 12,4	9,2
E021918	484	3/4" × 1/4"	4,3 ... 21,2	10,8
E021920	484X	3/4" × 1/4"	4,3 ... 21,2	23,0
E021922	584	3/4" × 1/4"	7,6 ... 37,2	19,0
E021924	684	3/4" × 1/4"	12,7 ... 62,3	20,7
E021928	878	1" × 1/2"	13,2 ... 64,9	46,3
E021930	885X	1" × 1/2"	12,9 ... 63,4	98,9
E021932	978	1" × 1/2"	15,4 ... 75,3	44,3
E021934	1078	1" × 1/2"	19,9 ... 97,3	58,8
E021936	1583	1 1/2" × 1/2"	38,9 ... 190,7	139,7
E021938	1584	1 1/2" × 1/2"	68,3 ... 334,5	122,7
E021942	1587	1 1/2" × 1/2"	64,2 ... 222,4	144,7
E021944	2081	2" × 1 1/4"	117,8 ... 526,8	619,4
E021948	3090	3" × 1 1/2"	276 ... 1238	934,6

Q1 : Gamma di flussi d'acqua durante l'aspirazione di gas / water motive flow range when sucking gas / vízmozgás áramlási tartománya gázzívaskor

Q2 : Flusso massimo di gas aspirato / maximum gas suction flow / maximális gázzívási áramlás

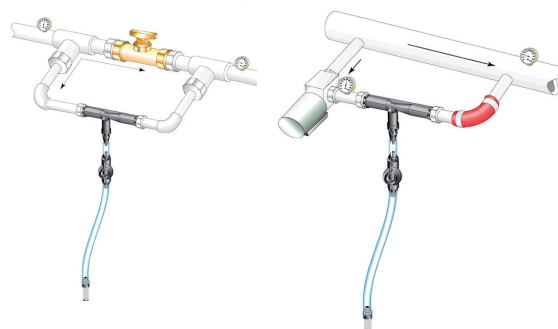
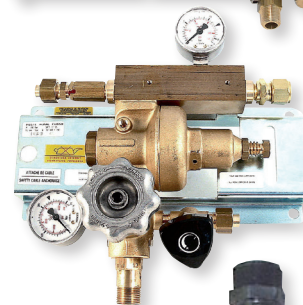
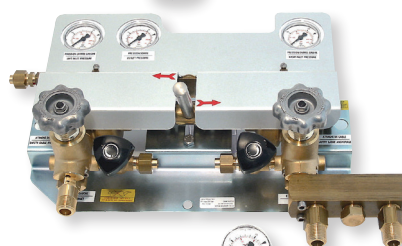
Disponibile anche per aspirazione di liquidi (dimensioni su richiesta)  
Also suitable for liquid suction (sizing on request)

Folyadék elszíváshoz is használható (méretezés megrendelésre)

Disponibile anche: stessa gamma in PP e venturi Ø 4" .. 12" acciaio inossidabile AISI 316.

Also available : same range PP material and venturis Ø 4" .. 12" stainless steel AISI 316.

szintén kapható: azonos tartomány PP és Venturi-cső Ø 4"-12" rozsdamentes acél AISI 316.







### Miscelatori statici

Per un maggiore contatto dei fluidi, offriamo una vasta gamma di mixer statici in PVC e PP (P<sub>max</sub> 4 bar ; opzionale AISI 316) o bocchette in PVDF.

### Static mixers

For even better fluid contact, we offer a complete range of static mixers made of PVC & PP (P<sub>max</sub> 4 bar ; option AISI 316) or nozzles made of PVDF.

### Statikus keverők

A még jobb folyadék-kontaktus, PP- & PVC-ből készült statikus keverők (P<sub>max</sub> 4 bar; AISI 316 opció) vagy a PVDF fúvókák teljes választékát kínáljuk.



Miscelatori statici / Static mixers / Statikus keverők				
GL	TH	FL	Ø	Q (m <sup>3</sup> /h)
E021970	E021980	-	25 mm - 3/4"	0,5 ... 1,2
E021971	E021981	E021990	32 - 1"	0,8 ... 2,0
E021972	E021982	E021991	50 - 1 1/2"	4,0 ... 6,0
E021973	E021985	E021992	63 - 2"	2,0 ... 15,0

GL: incollato / glued / ragasztott - TH: avvitato / thread / csavart - FL: flangia / flange / karima

Bocchette / Nozzles / Fúvókák							
DESCR.	Ø	Q (m <sup>3</sup> /h) [*]	DESCR.	Ø	Q (m <sup>3</sup> /h) [*]		
E021960	12	0,02 ... 0,07	E021964	25	0,20 ... 0,64		
E021961	13	0,04 ... 0,14	E021965	35	0,42 ... 0,64		
E021962	14	0,06 ... 0,20	E021966	45	0,82 ... 2,58		
E021963	22	0,13 ... 0,42	E021967	60	2,12 ... 6,72		

[\*]: Q @ ΔP 0,34 ... 3,45 bar



### Ossigenatori Turboxygene®, Oxyplus® & Loxy®

Turboxygene (KR & LR): sotto una copertura FRP, un tamburo con pale rotanti mescola attivamente acqua e ossigeno puro. Silenzioso, anti affondo, anti intaso. Acciaio inossidabile AISI 304 (opzione AISI 316). ~ 400 V/50 Hz~3.

Oxyplus : una pompa verticale dell'elica o un meccanismo di miscelazione rotante conduce l'acqua attraverso una camera di arricchimento e una griglia di protezione. Materiali : PE (corpo o galleggianti) e in acciaio inox AISI 304.

### Turboxygene®, Oxyplus® & Loxy® oxygenators

Turboxygene (KR & LR) : under a FRP cover, a rotating paddled drum mixes actively water and pure oxygen. Quiet, unsinkable, unclogging. ~ 400 V/50 Hz~3.

Oxyplus & Loxy : a vertical propeller pump or a rotary mixing mechanism leads water through an enrichment chamber. Materials : PE (body or floats) & AISI 304.

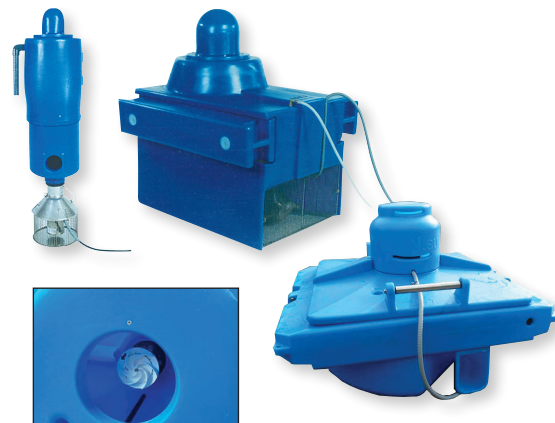
### Turboxygene®, Oxyplus® & Loxy® oxigénkészülékek

Turboxigén (KR & LR): Az üvegszálerősítésű poliszter burkolat alatt egy forgó lapátos dob aktívan keveri a vizet és a tiszta oxigént. Csendes működés, elsüllyedés nélkül, eltömődés nélkül. AISI 304 (opció AISI 316). ~ 400 V/50 Hz~3.

Oxyplus: egy függőleges légszavarszivattyú vagy egy forgó keverő mechanizmus vezeti a vizet egy dúsító kamrán és egy védőrácson keresztül. Anyagok: polietilén (test vagy úszók) és rozsdamentes acél AISI 304.



DESCR.	W (W)	O <sub>2</sub> (g/h)	→↑↑↑ (mm)	Υ (kg)	
E016150	KR95	0,18	500	1100 × 700 × 600	37
E016100	KR94	0,25	1000	1650 × 1000 × 800	55
E016200	KR94L	0,37	2000	1650 × 1450 × 800	65
E016400	LR200	0,75	2700	1730 × 1770 × 800	90



230 V	400 V	DESCR.	W (kW)	Q (m <sup>3</sup> /h)	O <sub>2</sub> (g/h)	→↑↑↑ (mm)	Υ (kg)
		Oxy+ I	0,10	17	340	Ø 300	20
		Oxy+ II	0,25	50	770	Ø 1050 × ↑ 1100	35
		Oxy+ III	0,55	110	1450	1000 × 1050 × 1200	50
		Oxy+ IV	0,75	150	2100		

230 V	400 V	DESCR.	W (kW)	rpm	O <sub>2</sub> (lpm)	→↑↑↑ (mm)	Υ (kg)
		Loxy	0,25	1400	10	1140 × 940 × 800	45
			0,37		16		
			0,55		25		

## Coni di ossigenazione

Reattori per aumento della saturazione fino al 300%. Materiale FRP. Coni : P<sub>max</sub> 1,5 bar o 2 bar o 4 bar (Opz. WALC: controllo livello acqua). Oxyflow : P<sub>max</sub> 1 bar.

## Oxygenation cones

Reactor for saturation up to 300%. FRP material. Cones : P<sub>max</sub> 1,5 bar or 2 bar or 4 bar (WALC option : water level control safety). Oxyflow : P<sub>max</sub> 1 bar.

## Oxigén bólyák

Reaktor a telítettsége legfeljebb 300%. Üvegszál erősítésű poliészter anyag. Bólyák: P<sub>max</sub> 1,5 / 2 / 4 bar (WALC : vízszint szabályozás). Oxyflow : P<sub>max</sub> 1 bar.

DESCR.	Q (m <sup>3</sup> /h)	O <sub>2</sub> (kg/h) [*]	Ø × ↑ (mm)	Υ (kg)	⊕	
<b>Coni / Cones / Bólyák</b>						
E020550	C-0	15	0,4	580 × 1320	16	DN65
E020600	C-I	30	0,8	600 × 1720	27	DN100
E020700	C-II	60	1,6	800 × 2190	52	
E020750	C-III	90	2,3	900 × 2200	57	DN125
E020800	C-IV	110	2,8	1000 × 2700	61	
E020900	C-V	140	3,6	1200 × 3160	69	DN150
E020950	WALC					
<b>Oxyflow</b>						
E021300	OF-720	110	3,4	720 × 2200	1 × 200 / 2 × 160	
E021400	OF-840	180	4,5	840 × 2300	1 × 315 / 2 × 200	
E021410	OF-960	280	6,9	960 × 2300		
E021420	OF-1160	400	9,8	1160 × 2300	1 × 400 / 2 × 250	
E021430	OF-1440	550	13,5	1440 × 2450	1 × 400 / 2 × 315	
E021440	OF-1640	720	17,5	1640 × 2450	1 × 500 / 2 × 400	
E021450	OF-1840	900	22,0	1840 × 2650		
E021460	OF-2040	1120	27,5	2040 × 2700	1 × 600 / 2 × 500	
E021470	OF-2210	1360	33,5	2210 × 2850		

[\*]: C-### : O<sub>2</sub> (kg/h) @ P = 1,5 bar / T = 20°C / alt. = 0 m / init. = 100 % sat. / Sal. = 0 ‰  
OF-### : O<sub>2</sub> (kg/h) @ T = 14,5°C / alt. = 0 m / init. = 75 % sat. / Sal. = 0 ‰

## Piattaforma di ossigenazione

I modelli compatti, con pompa integrata per installazione in uno stagno o in un canale. I modelli SC installati su un bypass o su un canale principale o sullo scarico di una pompa preesistente. (Caduta tra 0,8 e 1,5 m). Materiale FRP.

## Oxygenation platform

Compact-models are all-in-one-piece devices with integrated pump for installation in a pond or a channel. SC-models are to be installed on a by-pass on a main channel or at the outlet of existing pumps (waterfall 0,8 ... 1,5 m). FRP Material.

## Oxygenációs platform

A kompakt modellek, beépített szivattyúval, tóba vagy csatornába történő felszerelésre. Az SC-modelleket a főcsatorna elkerülő útjára vagy a meglévő szivattyúk kimenetére kell telepíteni (vízesés 0,8-1,5 m). FRP anyag.

DESCR.	Q (m <sup>3</sup> /h)	O <sub>2</sub> (kg/h) [*]	P (kW)	Ø × ↑ (mm)	
<b>Compact</b>					
E017780	C-50	180	3,3	1000 × 2200	
E017782	C-70	270	5,0	1300 × 2200	
E017784	C-110	410	7,5	1500 × 2200	
E017786	C-160	580	10,0	1800 × 2200	
<b>SC</b>					
E017790	SC-110	400	8,0	600 × 3000	
E017792	SC-360	1300	25,0	2 × 5,5	2200 × 5000

[\*]: O<sub>2</sub> (kg/h) @ T = 14°C / eff. = 75 % / Sal. = 0 ‰

Dimensioni per acqua di mare su richiesta / seawater sizing on request /  
tengervízi méretezés megrendelésre

☞ Analisi dell'ossigeno, Controllo e Regolazione pagina 109  
Oxygen Analysis, Monitoring & Regulation page 109  
Oxigén elemzés, megfigyelés és szabályozás a 109. oldalon

