

## Bacs sur mesure en polypropylène (PP)

Bacs sur mesure en polypropylène (PP), toutes dimensions et formes, toutes options possibles (piétement, bonde de fond, surverse...). Accessoires sur demande. Egalement disponible : construction de bacs sur mesure en panneau alvéolé polypropylène copolymère (PPCO).

## Custom-design polypropylene (PP) tanks

Polypropylene (PP) custom-designed tanks, all shapes and dimensions, all options (feet, support frame, bottom sump, overflow...). Accessories on request. Also available : construction of custom-designed tanks with cross-ribbed sandwich panel, made of polypropylene copolymer (PPCO).

## Maßbecken aus Polypropylen (PP)

Polypropylenbecken (PP) maßgefertigt, alle Abmessungen, Formen und möglichen Optionen (Füße, Halterungen, Kotgrube, Überlauf). Zubehör auf Anfrage. Ebenfalls erhältlich: Konstruktion von kundenspezifischen Tanks mit Kreuzrippen-Sandwichplatte aus Polypropylen-Copolymer (PPCO).

📖	DESCR. / BSCHR.
B000100	Bac PP / PP tank / Becken aus PP

## Bacs en fibre de verre sur mesure

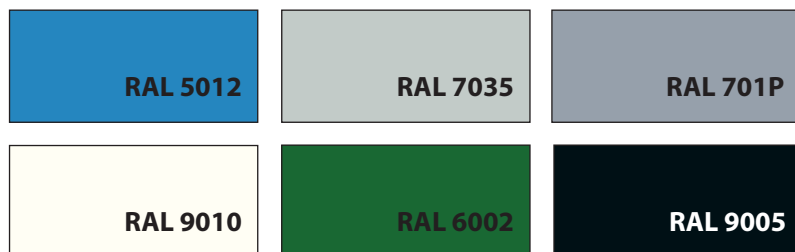
Matériau polyester renforcé fibre de verre (PRFV) ☞ pages 13 à 17. Couleurs RAL standard ci-dessous (autres coloris sur demande).

## Custom-design fiberglass tanks

Fiberglass reinforced polyester (FRP) material ☞ pages 13 à 17. Standard RAL colours : see picture below (other colors on request).

## Maßbecken aus Glasfaser

Material Glasfaserverstärkter Kunststoff (GFK) ☞ Seiten 13 bis 17. Farben nach nebenstehendem RAL-Standard (weitere Farben auf Anfrage).

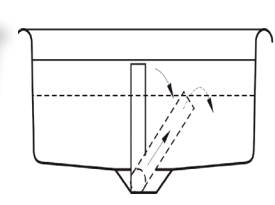
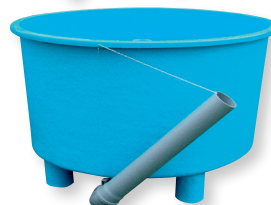
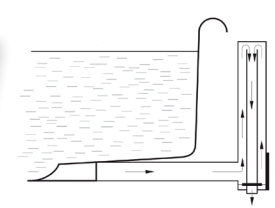
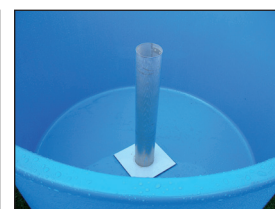
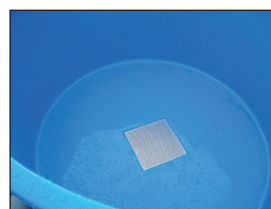
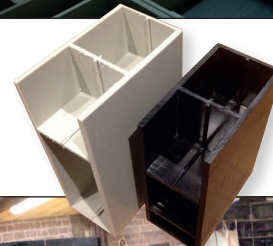


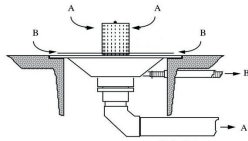
## Accessoires / Accessories / Zubehör

Grille de fond / Bottom sieve / Bodensieb		Cylindre perforé / Sieve cylinder / Zylinderablauf	
📖	➔➔ (mm)	📖	Ø (mm)
B001000	300 × 300	B001050	110
B001010	400 × 400	B001060	160
B001020	600 × 600	B001070	225

Evacuation télescopique / Telescopic outlet / Teleskopablauf	
📖	dim. (mm)
B001100	110 × 110 × 50
B001200	110 × 110 × 63
B001300	110 × 160 × 75
B001400	160 × 160 × 90
B001500	160 × 160 × 110

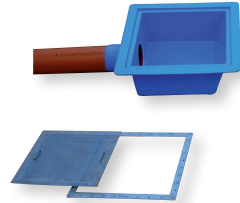
Evacuation inclinée / Swivel outlet / Schwenkrohrablauf	
📖	Ø
B001600	DN 100 / 110 mm
B001700	DN 150 / 160 mm





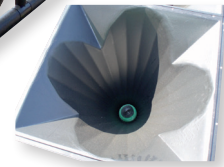
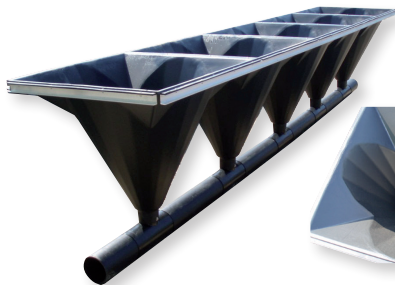
**Evacuation double / Double drain outlet / doppelter Ablauf**

	Ø
B001800	110 ... 160 mm



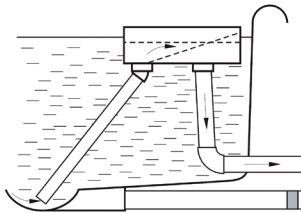
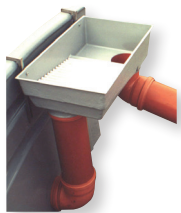
**Bondes de fond / Bottom sumps / Kotgruben**

	DESCR. / BSCHR.
B029310	ABS Ø 220 × 110 mm / ABS Ø 220 × 110 mm ABS Ø 220 × 110 mm
B029300	PRFV carrée avec grille perforée / FRP square with sieve / GFK Quadratische mit Sieb



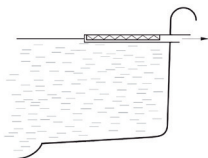
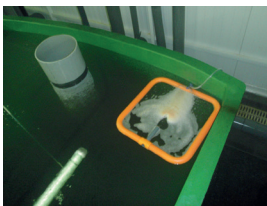
**Décanteur conique / Sludge cone decanter / Konus-Abscheidebehälter**

	→↗↑ (mm)
B001810	960 × 960 × 1050



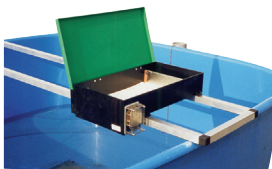
**Décanteur latéral / Lateral decanter / seitlicher Abscheidebehälter**

	DESCR. / BSCHR.	→↗↑ (mm)	Ø (mm)
B001820	Boîte / Box / Kasten	500 × 350 × 180 mm	50 ... 110
B001830	Boîte / Box / Kasten	850 × 540 × 210 mm	75 ... 200
B001840	Boîte / Box / Kasten	1030 × 610 × 250 mm	75 ... 250
B001850	Support de boîte / Box fixing armatures / Kastenhalterung		



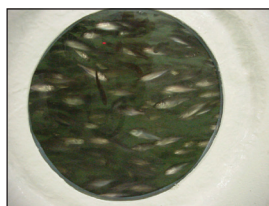
**Ecrémeur / Skimmer / Ablaufabschäumer**

	→↗↑ (mm)
B001880	crépine / strainer / Saugkörbe
B001890	flottant / floating / Schwimmer 500 × 500 mm



**Accessoires / Accessories / Zubehör**

	DESCR. / BSCHR.
B001910	Support nourrisseur / Mounting frame for feeder / Halterung für Fütterer
B001920	Couvercle / Lid / Deckel
B001930	Isolation thermique (mousse polyurethane) / Thermal insulation (polyurethane foam) / Wärmeisolierung (Schaumstoff aus polyurethan)
B001940	Hublot / Window or glass wall / Fenster



**Traversées de paroi / Bulkhead tank connectors / Durchführungen**

	Ø	DESCR. / BSCHR.
B026700	¾" ... 2"	PP simple / PP outer thread / PP einfach
B026080	½" ... 2" ¾	PP double / PP outer & inner thread / PP doppel
B028390	¾" ... 3"	PVC / PVC / PVC
B029330	¾" ... 3"	PVC avec grille / PVC with sieve / PVC mit Sieb
R011028	40 ... 110 mm	ABS pour membrane souple / ABS for foil liner / ABS für Membran



## Bacs subcarrés PRFV

Inclut bonde de fond et tube de sortie. Piétement et surverse en option.

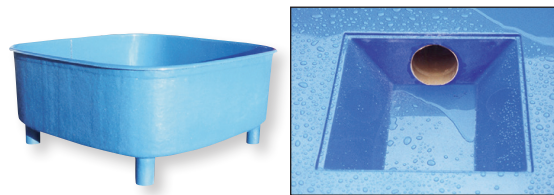
## Rounded-corner square tanks FRP

Including bottom sump and outlet pipe. Stand and overflow optional.

## Rundstrombecken aus GFK

Bodensieb und Kotgrube inklusive. FüÙe und Überlauf auf Anfrage.

☞	Vol. (L)	↔↗↖ (int. mm)	↔↗↖ (ext. mm)	~ (mm)
B002050	250	700 × 700 × 630	740 × 740 × 750	240 × 240
B002060	340	900 × 900 × 500	1000 × 1000 × 600	300 × 300
B002070	500	890 × 890 × 680	990 × 990 × 820	240 × 240
B002250	630	1000 × 1000 × 680	1100 × 1100 × 800	240 × 240
B002310	1100	1050 × 1050 × 1000	1170 × 1170 × 1100	300 × 300
B002320	790	1190 × 1190 × 650	1280 × 1280 × 830	300 × 300
B002340	1100	1200 × 1200 × 900	1300 × 1300 × 1100	300 × 300
B002350	930	1250 × 1250 × 700	1350 × 1350 × 800	250 × 250
B002360	1080	1400 × 1400 × 650	1540 × 1540 × 830	300 × 300
B002820	1750	1380 × 1380 × 1000	1540 × 1540 × 1250	300 × 300
B002850	780	1500 × 1500 × 400	1620 × 1620 × 540	300 × 300
B002920	2150	1920 × 1920 × 730	2050 × 2050 × 900	490 × 490
B003000	2000	2030 × 2030 × 630	2160 × 2160 × 760	490 × 490
B003150	2330	2010 × 2010 × 730	2150 × 2150 × 970	490 × 490
B003210	3970	2030 × 2030 × 1100	2150 × 2150 × 1350	490 × 490
B003650	9250	3300 × 3300 × 1000	3500 × 3500 × 1200	500 × 500
B003660	19300	4100 × 4100 × 1350	4300 × 4300 × 1450	500 × 500
B003670	18000	4600 × 4600 × 1000	4800 × 4800 × 1200	1000 × 1000



## Bacs rectangulaires PRFV

Inclut bonde de fond ou évacuation par surverse interne. Piétement optionnel.

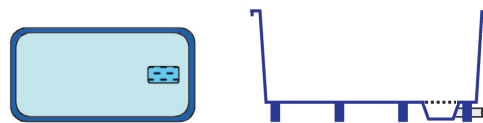
## Rectangular tanks FRP

Including bottom sunk or stand pipe outlet. Stand optional.

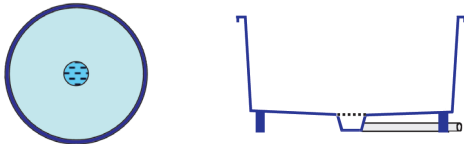
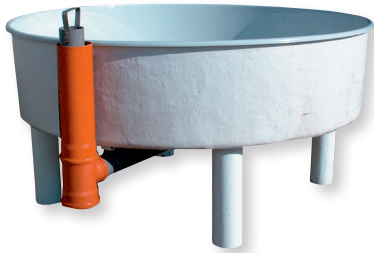
## Rechteckbecken aus GFK

Kotgrube oder Entleerung durch Überlauf inbegriffen. Halterung auf Anfrage.

☞	Vol. (L)	↔↗↖ (int. mm)	↔↗↖ (ext. mm)	~ (mm)
B004870	780	1400 × 1000 × 610	1540 × 1140 × 1100	-
B004920	190	1800 × 500 × 260	1880 × 580 × 260	-
B005110	2100	2000 × 1000 × 1100	2200 × 1200 × 1300	Ø 50-75
B005120	1380	2000 × 1250 × 600	2140 × 1380 × 800	Ø 50-75
B005130	340	2250 × 520 × 350	2330 × 590 × 450	Ø 50-75
B005135	430	2330 × 610 × 350	2410 × 680 × 350	(*)
B005210	2380	2500 × 1000 × 1000	2660 × 1170 × 1200	700 × 400
B005220	730	2600 × 620 × 500	2800 × 820 × 600	480 × 220
B007640	900	2590 × 940 × 420	2800 × 1150 × 480	-
B005530	800	2960 × 600 × 500	3120 × 760 × 600	-
B005510	1280	3000 × 950 × 500	3200 × 1150 × 650	-
B005520	2420	3000 × 950 × 900	3200 × 1150 × 1100	700 × 400
B005540	290	3400 × 430 × 250	3500 × 540 × 350	Ø 50-75
B007795	350	3500 × 500 × 250	3540 × 540 × 270	-
B006280	850	4000 × 610 × 400	4080 × 690 × 400	(*)
B005410	2940	4220 × 1000 × 750	4360 × 1170 × 750	-
B005560	3550	4400 × 950 × 900	4600 × 1150 × 1100	700 × 400
B005430	3780	4500 × 1200 × 750	4640 × 1360 × 1000	-
B005580	3710	4600 × 950 × 900	4800 × 1150 × 1100	700 × 400
B006450	1130	5400 × 600 × 400	5560 × 760 × 400	-
B006570	5570	5890 × 1260 × 800	6030 × 1400 × 800	-
B005760	9490	6600 × 1250 × 1200	6800 × 1450 × 1400	Ø 50-160
B005770	10640	7400 × 1250 × 1200	7600 × 1450 × 1400	Ø 50-160



(\*) compatible gouttières d'éclouage page 24 (double étage) / compatible with hatching troughs page 24 (double stage) / kompatibel mit Brutrinnen Seite 24 (doppelstufig)



### Bacs circulaires PRFV

Inclut pieds ou piétement, tube de sortie, bonde de fond et surverse.

### Round tanks FRP

Including feet or frame, outlet pipe, bottom sump and overflow.

### Rundbecken aus GFK

Füße oder Halterung, Ablauf, Kotgrube und Überlauf inbegriffen.

	Vol. (L)	Ø × ↑ (int. mm)	Ø × ↑ (ext. mm)	~ (mm)
B016510	150	500 × 790	580 × 860	-
B016550	220	700 × 610	800 × 700	-
B016930	600	1000 × 820	1100 × 900	-
B017110	1610	1220 × 1450	1360 × 1450	-
B017215	780	1320 × 600	1420 × 700	300 × 300
B017250	810	1490 × 490	1600 × 670	300 × 300
B017310	2120	1540 × 1200	1670 × 1400	ø 300
B017330	2770	1600 × 1450	1740 × 1600	-
B017705	3510	1980 × 1200	2100 × 1440	470 × 470
B017710	7530	2930 × 1200	3050 × 1440	470 × 470
B017717	10350	3400 × 1200	3600 × 1500	470 × 470
B017730	31730	4500 × 2100	4700 × 2400	-



### Bacs circulaires PP

Inclut pieds ou piétement, ou à installer sur plateforme béton.

### Round tanks PP

Including feet or frame, or to be installed on a concrete platform.

### Rundbecken aus PP

Füße oder Halterung, oder zur Montage auf einer Plattform aus Beton.



	Vol. (L)	Ø × ↑ (int. mm)		Vol. (L)	Ø × ↑ (int. mm)
avec support 200 mm / incl. support 200 mm / incl. Füße 200 mm					
B000110	2300	2000 × 750	B000130	3200	2350 × 750
B000111	4000	2000 × 1300	B000131	5600	2350 × 1300
B000120	2800	2200 × 750	B000140	5200	3000 × 750
B000121	4900	2200 × 1300	B000141	9100	3000 × 1300
pour plateforme / for platform / zur Plattform					
B000150	17000	4000 × 1350	B000175	52000	7000 × 1350
B000151	18800	4000 × 1500	B000176	57700	7000 × 1500
B000160	26500	5000 × 1350	B000180	67900	8000 × 1350
B000161	29500	5000 × 1500	B000181	75400	8000 × 1500
B000170	38200	6000 × 1350	B000190	106000	10000 × 1350
B000171	42400	6000 × 1500	B000191	117800	10000 × 1500

### Bacs circulaires PE

Matériau PEHD. Coloris noir. Fond plat. Autres modèles sur demande.

### PE circular tanks

Made of HDPE. Colour black. Flat bottom. Other models on request.

### Rundbecken aus PE

Aus HDPE. Schwarz. Flacher Boden. Weitere Modelle auf Anfrage.



	Vol. (L)	Ø × ↑ (int. mm)		Vol. (L)	Ø × ↑ (int. mm)
B040410	200	760 × 430	B040450	3500	2180 × 1170
B040420	400	1020 × 510	B040460	4100	2490 × 840
B040430	1000	1520 × 690	B040470	7200	2800 × 1200
B040440	1800	1830 × 690	-	-	-

☞ bacs métalliques p. 20-21 / metal tanks p. 20-21 / Stahltanks S. 20-21

**Bacs Foster-Lucas**

Paroi centrale (optionnelle). Piétement et bonde de fond optionnels. PP : conception sur mesure (option circulateur à pales), idéal pour la culture de spiruline.

**Foster-Lucas tanks**

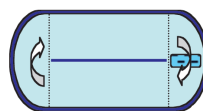
Internal wall (optional). Stand and bottom sump optional. PP : custom-design (option paddlewheel circulator), ideal for spiruline culture.

**Foster-Lucas Becken**

Mit Mittelwand (Option). Optional Halterung und Kotgrube. PP : Kundenspezifisches Design (Option mit Blattzirkulator), ideal für den Spirulina-Anbau.

📖	DESCR. / BSCHR.	↗↗↗ (int. mm)
B015850	PRFV / FRP / GFK	3500 × 1200 × 600
B016130	PP	sur mesure / custom-design / nach Maß

☞ systèmes de culture de microalgues p. 193 / microalgae cultivation systems p. 193 / Mikroalgenkultivierungssysteme S. 193



**Bacs cylindro-coniques PRFV**

Inclut pieds ou piétement et raccord de fond de cône.

**Conical tanks FRP**

Including feet or frame and bottom cone connector.

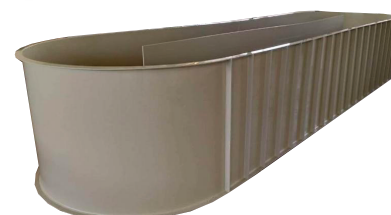
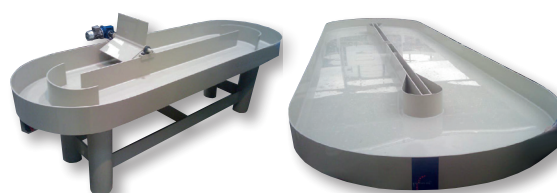
**Konus-Becken aus GFK**

Füße oder Halterung und Konusbodenverbindung.

📖	Vol. (L)	Ø × [ 傘 + 傘 ] (int. mm)	α (°)	Ø × ↑ (ext. mm)
B018390	100	490 × [ 160 + 540 ]	33	510 × 700
B018395	110	600 × [ 230 + 370 ]	37	640 × 600
B018510	220	700 × [ 340 + 510 ]	44	1020 × 850
B018520	300	700 × [ 500 + 650 ]	55	800 × 1150
B018580	210	820 × [ 290 + 380 ]	35	970 × 670
B018650	400	820 × [ 450 + 700 ]	48	980 × 1150
B018655	300	900 × [ 200 + 750 ]	24	1000 × 950
B018720	640	1000 × [ 500 + 700 ]	45	1100 × 1200
B018730	1030	1000 × [ 500 + 1200 ]	45	1100 × 1700
B018750	920	1100 × [ 350 + 920 ]	32	1240 × 1270
B018755	1000	1200 × [ 200 + 1200 ]	23	1300 × 1400
B018950	2270	1540 × [ 200 + 1200 ]	15	1660 × 1400
B019150	3220	1600 × [ 600 + 1450 ]	37	1740 × 2050
B019350	6750	2000 × [ 600 + 2000 ]	31	2180 × 2600
B019360	7100	2160 × [ 600 + 2000 ]	29	2230 × 2600

également disponible : bacs double cône et bacs cylindriques à fond bombé  
also available : double-cone tanks and curved-bottom cylindrical tanks  
auch verfügbar: Doppel-Konusbecken und zylindrische Becken mit gewölbtem Boden

☞ Bacs Artemia page 194 / Artemia tanks page 194 / Artemia Becken Seite 194



**Bacs cylindro-coniques PP**

Inclut pieds ou piétement et raccord de fond de cône.

**Conical tanks PP**

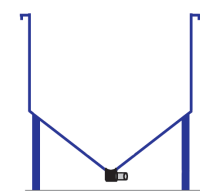
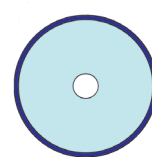
Including feet or frame and bottom cone connector.

**Konus-Becken aus PP**

Füße oder Halterung und Konusbodenverbindung.

📖	Vol. (L)	Ø × [ 傘 + 傘 ] (int. mm)	α (°)	Ø × ↑ (ext. mm)
B000210	100	500 × [ 250 + 500 ]	45	600 × 900
B000220	200	600 × [ 300 + 600 ]		700 × 1050
B000230	300	700 × [ 350 + 700 ]		800 × 1200
B000250	500	800 × [ 500 + 850 ]	51	900 × 1500

autres modèles disponibles sur demande  
other models available on request  
weitere Modelle auf Anfrage erhältlich





### Bacs spécial esturgeon

Inclut pieds et fond incliné. Bonde de fond optionnelle.

### Special tanks for sturgeon

Including feet and sloping bottom. Bottom sump optional.

### Spezialbecken für Stör

Füße und geneigter Boden inbegriffen. Kotgrube nach Wahl.

	Vol. (L)	↗↖↕ (int. mm)	option / option / option
B004300	1500	2400 × 1200 × 600 / 700	-
B004310	1500	2400 × 1200 × 600 / 700	bonde fond / bottom sump / Kotgrube



### Réservoirs et Canaux de distribution

Personnalisation (parois internes, pieds, brides, ...) sur demande.

### Distribution Tanks and channels

Custom design (internal wall, feet, flanges, ...) on request.

### Rinnen und Verteilerbecken

Spezialanfertigung (Trennwand, Füße, Flanschen, ...) auf Anfrage.

	DESCR. / BSCHR.
B019900	Réservoir / Distribution tank / Verteilerbecken
B020400	Canal / Channel / Rinne



### Bacs de manutention

Fond plat, emboîtables, coloris vert / gris / bleu.

### Holding containers

Flat bottom, nestable, colour green / grey / blue.

### Hälterungsbecken

Flachboden, stapelbar, Farben grün / grau / blau.

	Vol. (L)	↗↖↕ (int. mm)	A	B	C	D
B022200	100	800 × 500 × 280	-	B024550	B025350	B026010
B022300	200	1150 × 550 × 360	-	B024552	B025450	B026015
B022400	200	800 × 490 × 590	-	B024554	B025550	B026020
B022500	300	1100 × 620 × 520	B024600	B024556	B025650	B026025
B022600	400	1110 × 710 × 590	B024700	B024558	B025750	B026030
B022700	500	1440 × 790 × 500	-	-	-	B026035
B022800	550	1180 × 830 × 620	B024800	B024560	B025850	B026040
B022900	700	1180 × 830 × 800	B024900	B024562	B025950	B026045
B023000	1100	1480 × 1050 × 800	B025000	B024564	B026003	B026050
B023100	1500	1680 × 1250 × 800	B025100	B024566	B026006	B026055
B023200	2200	1970 × 1340 × 920	B025200	B024568	B026009	B026060
B023300	3300	1900 × 1900 × 1030	-	-	-	B026065

A : Fourreaux / Forklift pockets / Staplertaschen

B : Cadre piétement acier galv. / Galv. steel support frame / Halterung aus verzinktem Stahl

C : Cadre sur roulettes / Frame with wheels / Halterung mit Rädern

D : Couvercle / Lid / Deckel

	Vidange totale / Total drain / vollständige Entleerung		Traversée de paroi / Bulkhead fitting / Durchführungen	
B026071	1"	PVC	B026080	½" × 1"
B026072	1" ¼		B026081	¾" × 1" ¼
B026073	1" ½		B026082	1" × 1" ¼
B026074	2"		B026083	1" ½ × 2"
-	-	B026084	2" × 2" ¾	

suite page suivante / to be continued on next page / Fortsetzung auf der nächsten Seite

Bac nu à fond plat / Single tank with flat bottom / einfache Becken mit flachem Boden					
	Vol. (L)	→↗↖↑ (int. mm)		Vol. (L)	→↗↖↑ (int. mm)
	B022132	100	550 × 500 × 350	B022148	500
	B022134	180	750 × 500 × 500	B022150	600
	B022136	200	730 × 430 × 590	B022154	700
	B022140	275	570 × 570 × 900	B022158	1000
	B022142	300	1020 × 550 × 520	B022162	1100
	B022144	350	750 × 750 × 600	B022164	1600
	B022146	400	1050 × 660 × 580	B022166	2200
					1800 × 1150 × 950
Bac avec pieds et purgeur / Tank with feet and valve / Becken mit Füßen und Ventil					
	Vol. (L)	→↗↖↑ (int. mm)		Vol. (L)	→↗↖↑ (int. mm)
	B022152	600	750 × 750 × 1000	B022168	2200
	B022160	1000	980 × 980 × 1000	B022170	3300
					1720 × 1720 × 1030

couvercles dispo. sur demande / lids available on request / Deckel auf Anfrage verfügbar



### Seaux, Bassines & Paniers

Matériau PE ou PP, coloris blanc / orange / gris, emboîtables.

### Buckets, Tubs & Baskets

Made of PE or PP, colour white / orange / grey, nestable.

### Eimer, Bottiche & Körbe

Aus PE oder PP, Farbe weiß / orange / grau, stapelbar.

Seaux, Bassines / Buckets, Tubs / Eimer, ...			Paniers / Baskets / Körbe		
	Vol. (L)	Ø × ↑ (ext. mm)		Vol. (L)	Ø × ↑ (ext. mm)
	B043200	13 ○	300 × 280	B043780	44 ●
	B043400	35 ○	420 × 375	B043790	58 ●
	B043650	75 ○	665 × 485	B043795	70 ●
					540 × 830



### Réservoirs cylindriques

Matériau PEHD, coloris blanc, emboîtables. Couvercle et charriot sur demande.

### Cylindrical bins

Made of HDPE, white colour, nestable. Lid and trolley on request.

### Zylindrische Wannen

Material HDPE, Farbe weiß, stapelbar. Deckel und Fahrgestell auf Anfrage.

	Vol. (L)	Ø × ↑ (ext. mm)		Vol. (L)	Ø × ↑ (ext. mm)
	B043800	40	420 × 445	B044100	110
	B043900	50	420 × 540	B044200	200
	B044000	75	515 × 530	B044250	300
					830 × 800



### Caisses EURO

Matériau PE, coloris gris. Gerbables et emboîtables. Parois pleines ou ajourées.

### EURO containers

Made of HDPE, colour grey. Stackable and nestable. Closed or perforated sides.

### EURO Behälter

Material HDPE, Farbe grau. Stapelbar und ineinanderpassend. Geschlossene oder durchbrochene Wände.

	●		○	Vol. (L)	→↗↖↑ (ext. mm)	→↗↖↑ (int. mm)
	B041100	B041800	25	600 × 400 × 150	520 × 360 × 145	
	B041200	B041900	32	600 × 400 × 200	520 × 360 × 195	
	B041300	B042000	40	600 × 400 × 250	520 × 360 × 245	
	B041400	B042100	50	600 × 400 × 300	520 × 360 × 295	
	B041500	B042200	60	600 × 400 × 350	520 × 360 × 345	
	B041600	B042300	70	600 × 400 × 400	520 × 360 × 395	
	B041700	B042400	Couvercle / Lid / Deckel			





### Bassines pisciculture

Matériau PE, coloris blanc, emboîtables, poignée aluminium intégrée.

### Fish farming containers

Made of PE, white colour, nestable, integrated aluminium handle.

### Fischzuchtcontainer

Material PE, Farbe weiß, stapelbar, eingearbeiteter Aluminium-Rahmen.

	Vol. (L)	dim. (ext. mm)	dim. (int. mm)	Υ (kg)
B044300	80	Ø 650/500 × 400	Ø 600/490 × 380	3,6
B044400	61	830/690 × 540/400 × 260	770/680 × 480/390 × 250	4,5
B044500	106	830/690 × 570/440 × 400	770/680 × 510/430 × 390	6,1

### Caisses marée

Matériau PEHD, coloris blanc. Gerbables et emboîtables. Evacuation intégrée.

### Fish boxes

Made of HDPE, white colour. Stackable and nestable. Integrated drainage.

### Fischkästen

Mat. HDPE, Farbe weiß. Stapelbar und ineinanderpassend. Integrierter Ablauf.

	Vol. (L)	↗↗↗ (ext. mm)	↗↗↗ (int. mm)	Υ (kg)
B040000	15	600 × 400 × 125	460 × 340 × 105	1,5
B040005	20	600 × 400 × 155	460 × 340 × 135	1,6
B040010	35	800 × 450 × 190	645 × 400 × 180	2,6
B040030	60	800 × 450 × 270	645 × 400 × 260	3,8
B040040	75	890 × 560 × 235	725 × 495 × 228	4,3



### Fûts à large ouverture

Matériau PEHD, coloris blanc/rouge. Gerbables. Hermétiques et étanches.

### Large mouth containers

Made of HDPE, white/red colour. Stackable. Airtight and watertight.

### Fässer mit großer Öffnung

Material HDPE, Farbe weiß/rot. Stapelbar. Luft- und wasserdicht.

	Vol. (L)	Ø × ↑ (ext. mm)		Vol. (L)	Ø × ↑ (ext. mm)
B040110	3,6	198 × 173	B040160	26	316 × 424
B040120	6	198 × 265	B040170	42	410 × 416
B040130	10	274 × 239	B040180	55	410 × 518
B040140	15	274 × 328	B040190	68	410 × 632
B040150	20	274 × 400	-	-	-



### Caisses palette

Matériau PEHD (& PUR), int. lisse, gerbables (:: pieds, ≡ semelles, ◡ couvercle).

### Pallet storage box

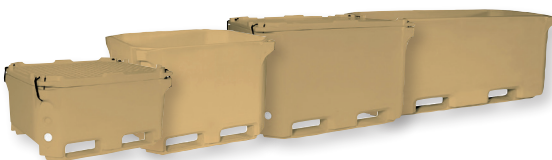
Made of HDPE (& PUR), smooth walls, stackable (:: feet, ≡ soles, ◡ lid).

### Palettenkästen

Mat. HDPE (& PUR), glatte Innenwände, stapelbar (:: Füße, ≡ Böden, ◡ Deckel).



			Vol. (L)	↗↗↗ (ext. mm)	Υ (kg)
Standard / Standard / Standard					
B044720	B044730	B044751	350	1200 × 800 × 600	33
B044740	B044750		500	1200 × 800 × 780	37
B044770	B044780	B044801	450	1200 × 1000 × 600	39
B044790	B044800		610	1200 × 1000 × 760	44
Isotherme / Insulated / Isoliert					
B044850	-	B044861	400	1200 × 1000 × 570	40
B044860			700	1200 × 1000 × 820	53
B044870		B044871	1000	1470 × 1170 × 880	85
B044880		B044881	1400	1990 × 1170 × 870	120



① autres modèles (dont isothermes 70 & 220 L), couvercle étanche B044830, accessoires, ...  
other models (e.g. insulated 70 & 220 L), tight lid B044830, accessories, ...  
andere Modelle (deren Isotherme 70 & 220 l), wasserdichter Deckel B044830, Zubehör, ...



☞ Cuves de transport de poisson : voir chapitre L, pages 92 ... 94 / Fish transport tanks : see chapter L, pages 92 ... 94 /  
Transportbehälter für Fische : siehe Kapitel L, Seiten 92 ... 94.

### Conteneurs IBC


Poche intérieure PEHD avec couvercle Ø 225 mm, bouchon et robinet d'évacuation. Armature métallique avec porte-étiquette. Palette PE noire. Empilables.

### IBC containers

Tank made of HDPE with screw lid Ø 225 mm, cap and drainage valve. Metallic frame with label holder. Pallet made of PE, black colour. Stackable.

### IBC Behälter

Becken aus HDPE mit Schraubdeckel Ø 225 mm, Verschluss und Ablassventil. Metallrahmen mit Etikethalter. Schwarze PE-Palette. Stapelbar.

	Vol. (L)	→↗↘ (ext. mm)
B040300	1050	1200 × 1000 × 1175

☞ bac de rétention page 157 / retention tank page 157 / Auffangwannen Seite 157

### Citernes



Matériau PEHD ou PRFV. Trou d'homme intégré. Accessoires sur demande. Citernes souples disponibles sur demande (☞ voir également bacs membrane et géomembrane page 22).

### Cisterns

Made of HDPE or FRP. Including manhole. Accessories on request. Pillow tanks available on request (☞ see also membrane tanks and geomembrane page 22).

### Lagertanks

Material HDPE oder GFK. Mit Mannloch. Zubehör auf Bestellung. Flexible Tanks lieferbar auf Bestellung (☞ siehe auch Folienbecken und Geomembran Seite 22).

	Vol. (L)	→ . Ø / →↗↘ (mm)		Vol. (L)	→ . Ø / →↗↘ (mm)
PE horizontal / PE horizontal / PE waagerecht					
B060010	300	1080 × 630	B060060	2000	1660 × 1270
B060020	500	1530 × 700	B060070	2500	1850 × 1400
B060030	750	1630 × 750	B060080	3000	1900 × 1450
B060040	1000	1750 × 875	B060090	5000	2310 × 1740
B060050	1500	1630 × 1120	B060100	10000	2660 × 2460
PE vertical / PE vertical / PE ver senkrecht tical					
B060210	500	850 × 640 × 1060	B060260	1100	1450 × 720 × 1610
B060220	680	1200 × 750 × 990	B060270	1500	1520 × 720 × 1610
B060230	750	740 × 740 × 1640	B060280	2000	1950 × 670 × 1730
B060240	800	1050 × 670 × 1310	B060290	3000	2630 × 880 × 1650
B060250	1000	1290 × 670 × 1310	B060300	5000	2390 × 1350 × 1980
PRFV / FRP / GFK					
B060410	600	1370 × 920 × 910	B060610	300	1020 × 620 × 720
B060420	750	1650 × 920 × 910	B060620	400	1330 × 620 × 720
B060430	1000	2150 × 920 × 910	B060630	500	1620 × 620 × 720
B060440	1000	1460 × 1220 × 1040	B060640	500	1050 × 950 × 710
B060450	1500	2010 × 1220 × 1040	B060650	600	1340 × 630 × 1020
B060460	2000	1900 × 1430 × 1380	B060660	700	1460 × 1010 × 800
⋮	⋮	⋮	⋮	⋮	⋮
B060510	4000	3660 × 1430 × 1380	B060670	1000	1470 × 1010 × 990
B060520	5000	3660 × 1540 × 1520	B060680	1800	1540 × 1480 × 1280
B060530	6000	3430 × 1790 × 1700	B060690	2000	1940 × 1020 × 1530
B060540	7000	4000 × 1790 × 1700	B060700	5000	2310 × 1980 × 1690
B060550	8500	4300 × 1880 × 1820	B060710	13500	5060 × 2200 × 1950
B060560	10000	5000 × 1880 × 1820	B060730	15500	5060 × 2200 × 2220

B060080 & B060090 : dispo. en version enterrée / buried versions available / auch verfügbar in versenkbarer Ausführung

Egalement disponibles sur demande : citernes PE cylindriques 60 ... 30500 L  
Also available on request : PE cylindrical cisterns 60 ... 30500 L  
Auch lieferbar auf Bestellung: PE zylindrische Lagertanks 60 ... 30500 L





### Silos

Matériau PEHD (avec support acier galvanisé ou inoxydable) ou tout acier galvanisé. Forme cylindro-conique ou cylindrique à fond plat.

### Silos

Made of HDPE (with galvanised steel or stainless steel support frame) or complete galvanised steel. Conical or flat bottom cylindrical shape.

### Silos

Mat. HDPE (mit Halterung aus verzinktem Stahl oder Edelstahl) oder komplett aus verzinktem Stahl. Konische oder zylindrische Form mit flachem Boden.

	Vol. (L)	Ø × H × h (ext. mm)		Vol. (L)	Ø × H × h (ext. mm)
PE cylindrique / PE cylinder / PE zylindrisch					
B061010	1150	1310 × 900	B061110	5100	1800 × 2100
B061020	1530	1210 × 1410	⋮	⋮	⋮
B061030	1850	1210 × 1670	B061180	8050	2480 × 1750
B061040	2100	1310 × 1580	B061190	9650	2000 × 3160
B061050	2700	2250 × 700	B061200	9750	2480 × 2100
B061060	2950	1310 × 2230	B061210	12500	2250 × 3180
B061070	3750	1580 × 1920	B061220	14400	2250 × 3720
B061080	3800	2250 × 1010	B061230	19600	2480 × 4070
B061090	4450	1580 × 2295	B061240	24600	2480 × 5200
B061100	4450	2250 × 1175	B061250	26700	2450 × 5880
PE cylindro-conique / PE conical / PE zylindrisch-konisch					
B062010	70	380 × 190 × 1095	B062180	3200	1685 × 1460 × 2800
B062020	125	460 × 230 × 1260	⋮	⋮	⋮
B062030	190	595 × 300 × 1200	B062290	8000	2116 × 1058 × 3650
B062040	300	675 × 340 × 1360	B062300	7900	2120 × 495 × 3400
B062050	500	1290 × 645 × 1185	B062310	8500	2380 × 1420 × 3400
B062060	800	1290 × 1110 × 1665	B062320	8900	2120 × 1835 × 3750
B062070	900	1290 × 645 × 1570	B062330	9200	2116 × 1060 × 4030
B062080	1000	1290 × 1110 × 1840	B062340	9000	2116 × 1830 × 4260
B062090	1200	1290 × 645 × 1830	B062350	10000	2120 × 495 × 4100
B062100	1400	1290 × 645 × 2020	B062360	10000	2380 × 1420 × 3800
B062110	1400	1290 × 1110 × 2195	B062370	11600	2140 × 500 × 4650
B062120	1900	1290 × 645 × 2515	B062380	12350	2380 × 1420 × 4430
B062130	1900	1290 × 645 × 2535	B062390	13000	2380 × 1420 × 4600
B062140	1900	1290 × 1110 × 2685	B062400	12900	2140 × 500 × 5050
B062150	2450	1620 × 1455 × 2400	B062410	15350	2380 × 1420 × 5155
B062160	3000	2040 × 475 × 1800	B062420	17000	2380 × 1420 × 5645
B062170	2350	2070 × 870 × 1685	B062430	18700	2380 × 1420 × 6045
Acier galv. cylindro-conique / Galv. steel conical / konisch-zylindrisch verzinkter stahl					
B063010	5560	2000 × 1730 × 3420	B063050	15940	3000 × 2600 × 4580
B063020	9010	2000 × 1730 × 4520	B063060	23710	3000 × 2600 × 5680
B063030	12460	2000 × 1730 × 5620	B063070	31480	3000 × 2600 × 6780
B063040	15920	2000 × 1730 × 6720	-	-	-

☞ Version acier galv. cylindrique disponible sur demande ; voir également page 21  
Cylindrical galv. steel version available on request ; see also page 21  
Zylindrische Version aus verzinktem Stahl auf Best. erhältlich ; siehe auch Seite 21

☞ bacs circulaires PE page 14 / PE circular tanks page 14 /  
runde PE Becken Seite 14

### Bacs de présentation acier

Matériau acier galvanisé 0,6 mm et liner PVC 0,8 mm.

### Steel holding tanks

Made of galvanized steel 0,6 mm and PVC liner 0,8 mm.

### Sammelbecken aus Stahl

Material verzinkter Stahl 0,6 mm und 0,8 mm PVC liner.

	Vol. (L)	Ø × H (mm)		Vol. (L)	Ø × H (mm)
B040510	2600	2000 × 900	B040530	7800	3000 × 1200
B040520	5700	3000 × 900	B040540	10600	3500 × 1200



**Bacs circulaires métalliques**

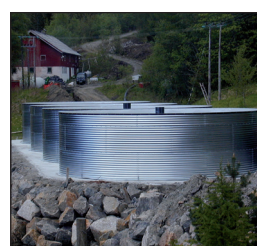
Matériaux acier galvanisé Sheraplex et liner butyl épaisseur 1 mm (coloris standard noir ; autres couleurs sur demande). Pour installation sur plateforme béton ou semi-enterré. Version eau de mer avec revêtement électrostatique externe. Option : traversées de paroi PVC (2" ... 4").

**Metallic circular tanks**

Made of Sheraplex galvanized steel and 1 mm thickness butyl liner (standard colour black ; other colours on request). For installation on concrete platform or up to half height below ground. Seawater version with external powder coating. Option : PVC bulkhead fitting (2" ... 4").

**Runde Stahl tanks**

Material verzinkter Sheraplex-Stahl und 1 mm starke Butyl-Auskleidung (Standardfarbe schwarz; weitere Farben auf Bestellung) Zur Montage auf Betonplattform oder halbeingelassen im Boden. Seewasserversion mit Pulverbeschichtung ausen. Option: PVC-Durchführungen (2" ... 4").



Ø (ext. mm)	↑ 810 mm		↑ 1520 mm		
	Vol. (L)	A B	Vol. (L)	A B	B
2770	4000	B027750 B028150	8300	B027850	B028250
3690	7200	B027752 B028152	14800	B027852	B028252
4600	11100	B027754 B028154	22900	B027854	B028254
5530	16100	B027756 B028156	33100	B027856	B028256
6450	21900	B027758 B028158	45100	B027858	B028258
7380	28700	B027760 B028160	59000	B027860	B028260
8300	36300	B027762 B028162	74600	B027862	B028262
9220	44700	B027764 B028164	92100	B027864	B028264
11110	65000	B027768 B028168	133800	B027868	B028268
12900	87600	B027772 B028172	180300	B027872	B028272

A B	B	Vol. (L)	Ø x ↑ (ext. mm)
B027950	B028350	7900	3000 x 1260
B027952	B028352	14100	4000 x 1260
B027954	B028354	22000	5000 x 1260
B027956	B028356	31700	6000 x 1260
B027958	B028358	43100	7000 x 1260
B027960	B028360	56300	8000 x 1260
B027962	B028362	71300	9000 x 1260
B027964	B028364	88000	10000 x 1260
B027966	B028366	126700	12000 x 1260
B027968	B028368	172400	14000 x 1260
B027970	B028370	225200	16000 x 1260
B027972	B028372	285000	18000 x 1260

A : eau douce / freshwater / Süßwasser - B : eau de mer / seawater / Seewasser

**Aquafeat®**

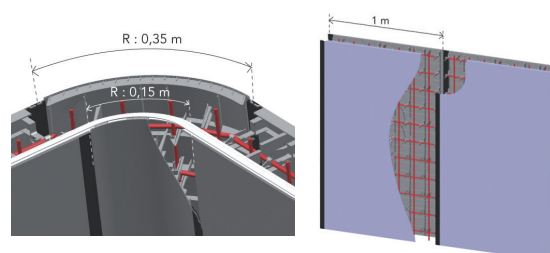
Bassin en béton à banche polypropylène modulaire : panneaux monoblocs de largeur 1 m et éléments d'angle, à bancher avec ferrailage intégré permettant la construction de bassins intégralement sans rupture de béton (parois et radier).

**Aquafeat®**

Concrete tank with modular polypropylene formwork : monobloc wall elements 1 m width and corners, including integrated steel framework, which serves as form or shutters for tank construction, without concrete break (walls and floor).

**Aquafeat®**

Betontank mit modularer Polypropylen-Schalung: Monoblock-Wandelemente mit 1 m Breite und Ecken, inklusive integriertem Stahlrahmen, der als Schalung oder Schalung für den Tankbau dient, ohne Betonbruch (Wände und Boden).



DESCR.	↑ 1150 mm	↑ 1300 mm	↑ 1450 mm	↑ 1600 mm
□	B028410	B028412	B028414	B028416
R150	B028418	B028420	B028422	B028424
R1500	B028426	B028428	B028430	B028432
R3000	B028434	B028436	B028438	B028440
R6000	B028442	B028444	B028446	B028448



### Bacs membrane

Bac démontable. Chassis acier galvanisé ou PVC ; membrane PVC (coloris standard gris, bleu). Options : chassis et/ou membrane renforcé(e).

### Membrane tanks

Collapsible tank. Frame made of galvanised steel or PVC ; foil made of PVC (standard colours grey, blue). Options : reinforced frame and/or heavy-duty foil.

### Folienbecken

Abmontierbares Becken. Gestell aus verzinktem Stahl oder PVC; PVC-Membran (Standardfarben grau, blau). Optionen : Verstärktes Gestell und/oder Membran.

	Vol. (L)	→↗↑ (mm)		Vol. (L)	Ø × ↑ (mm)
Chassis acier / Steel frame / Stahlgestell					
B028500	1500	2000 × 1000 × 900	B028900	5300	3000 × 900
B028600	2200	3000 × 1000 × 900	B029000	9400	4000 × 900
B028700	3400	3000 × 1500 × 900	B029100	14700	5000 × 900
B028800	4500	4000 × 1500 × 900	B029200	21200	6000 × 900
Chassis PVC / PVC frame / AGestell aus PVC					
B029410	340	900 × 600 ECO	B029450	3580	2000 × 1200
B029420	1240	1500 × 760	B029460	5590	2500 × 1200
B029430	1780	2000 × 760	B029470	8000	3000 × 1200
B029440	3400	2500 × 760	B029480	10970	3500 × 1200

☞ accessoires page 12 / accessories page 12 / Zubehör Seite 12

### Géomembrane

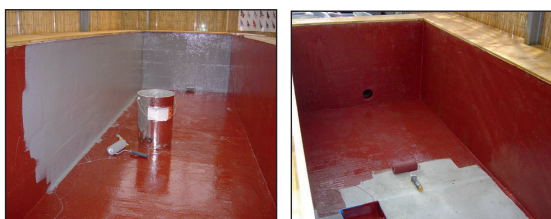
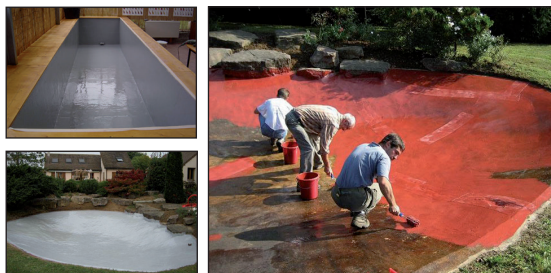
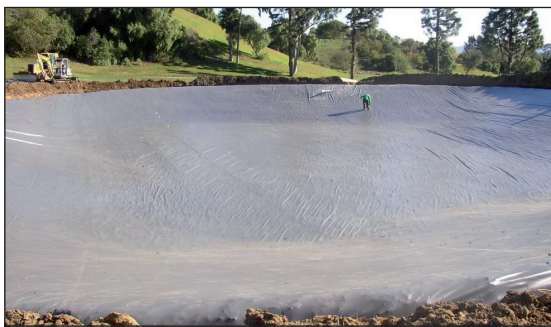
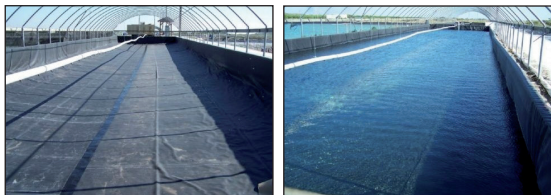
Géomembrane caoutchouc (noir) Firestone Pond Liner™ épaisseur 1,02 mm.

### Geomembrane

Firestone Pond Liner™ rubber (black) geomembrane thickness 1,02 mm.

### Geomembrana

Geomembrane aus (schwarz) Firestone Pond Liner™ Kautschuk 1,02 mm stark.



	→↗ (m)		→↗ (m)
B050010	30,50 × 3,05	B050015	61,00 × 3,05
B050020	30,50 × 6,10	B050025	61,00 × 6,10
B050030	30,50 × 9,15	B050035	61,00 × 9,15
B050040	30,50 × 12,20	B050045	61,00 × 12,20
B050050	30,50 × 15,25	B050055	61,00 × 15,25
B050200	Découpe largeur standard / Standard width cut / Zuschnitt Standardbreite		
B050300	Découpe sur mesure / Custom cut / Konfektionierte Ware		
B050400	Géotextile 500 g/m <sup>2</sup> / Protection fleece 500 g/m <sup>2</sup> / Geotextilie 500 g/m <sup>2</sup>		
B050410	Géotextile 1000 g/m <sup>2</sup> / Protection fleece 1000 g/m <sup>2</sup> / Geotextilie 1000 g/m <sup>2</sup>		
B050310	QuickSeam Splice Tape 7,6 m × 76 mm (bande adhésive / Klebeband)		
B050320	QuickSeam Splice Tape 30,5 m × 76 mm (bande adhésive / Klebeband)		
B050330	Clear Splice Wash 1 l (nettoyant / cleaner / Reinigungsmittel)		
B050340	Quickprime 1 l (primaire / primer / primär)		
B050350	Quickscrubberpad (pinceau / Pinsel)		

### Impermax Aqua®

Matériau d'étanchéité liquide mono-composant à base de polyuréthane.

### Impermax Aqua®

Single component liquid waterproof material made of polyurethane.

### Impermax Aqua®

Flüssiges Dichtungsmaterial auf 1-Komponentenbasis, auf Polyurethan.

	DESCR. / BSCHR.	kg/m <sup>2</sup>
B030950	IPU gris 25 kg / IPU grey 25 kg / IPU grau 25 kg (RAL 9018)	2
B030955	IPU noir 25 kg / IPU black 25 kg / IPU schwarz 25 kg (RAL 9011)	
B030960	IPU bleu 25 kg / IPU blue 25 kg / IPU blau 25 kg (RAL 5015)	
B030970	Primaire 5 kg / Primer 5 kg / Primär 5 kg	0,3
B030975	Primaire 10 kg / Primer 10 kg / Primär 10 kg	
B030980	Thixotropant 1 kg / Thixotropy agent 1 kg / Thixotropant 1 kg	0,08

### Ponton flottant modulaire

Système modulaire composé de cubes en matériau Novolen® résistant aux UV, dimensions 50 × 50 × 50 cm, poids unitaire 6.2 kg, portance 370 kg/m<sup>2</sup>. Assemblage et démontage facilités.

### Modular floating pontoons and docks

Modular system with cubes made of UV-resistant Novolen® material, dimensions 50 × 50 × 50 cm, unit weight 6.2 kg, buoyancy 370 kg/m<sup>2</sup>. Easy assembly and dismantling.

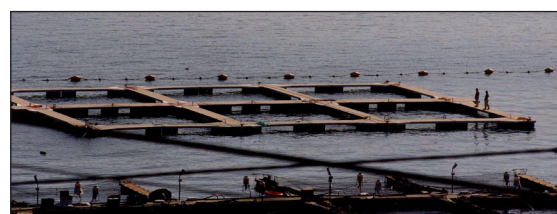
### Schwimmsteganlagen

Bausteinartiges System aus UV beständigen Novolen® Würfeln, Abmessungen 50 × 50 × 50 cm, Einzelgewicht 6.2 kg, Schwimmfähigkeit 370 kg/m<sup>2</sup>. Einfaches montieren und abbauen.



📖	DESCR. / BSCHR.
W000101	Cube flottant / Floating pontoon / Schwimmwürfel
W000102	Connecteur / Bolt / Verbindungsstück
W000103	Rondelle / Disc / Scheibe
W000104	Collier / Fastener / Verschluss
W000111	Vis plastique / Plastic side screw / Plastikschraube
W000202	Vis acier galv. / Galv. steel side screw / Verz. Schraube
W000112	Taquet d'amarrage plastique / Plastic boat cleat / Plastikklampe
W000204	Taquet acier galv. / Galv. steel fastening cleat / Klampe aus verz. Stahl
W000203	Anneau de mouillage / Anchoring holder / Verankerungshalter
W000205	Pieu / Railing post / Geländer
W000211	Fourreau / Pile holder / Hülle
W000212	Barre latérale / Side bar / Querträger

accessoires acier inox. sur demande / stainless steel accessories on request /  
Zubehör aus Edelstahl auf Bestellung



### Cages

- cages carrées pour eaux intérieures (voir tableau) : inclut flotteurs PEHD injection PU, dimensions 114 × 60 × 29 cm (recouvrement 4 cm), visserie et filet maille 10 ou 15 ou 20 mm ;

- cages circulaires offshore Ø 10 ... 50 m, tube PE Ø 200/225/250/315 mm.

Accessoires : ancrage, bouées, passerelles, robot de nettoyage des filets, caméra sous-marine, éclairage, ...

### Cages

- inland water square cages (see table) : includes PEHD floats PU injected, dimensions 114 × 60 × 29 cm (overlap 4 cm), screw set and net mesh size 10 or 15 or 20 mm ;

- offshore circular cages Ø 10 ... 50 m, PE pipe Ø 200/225/250/315 mm.

Accessories : anchors, buoys, walkways, net cleaner, camera, lights, ...



### Steganlagen

- quadratische Kisten für Binnengewässer (siehe Tabelle); beinhaltet HDPE Schwimmer mit PU-Injektion, Abmessungen 114 × 60 × 29 cm (Überzug), Schraubenset und Netzmasche 10, 15 oder 20 mm ;

- runde offshore Steganlagen Ø10 ... 50 m, PE-Rohr Ø 200/225/250/315 mm.

Zubehör auf Bestellung: Verankerung, Bojen, Stege, Netzreiniger, Unterwasserkameras, Lampen, ...



📖	➔➔➔ (mm)	📖	➔➔➔ (mm)
W003010	2,2 × 2,2 × 2,0	W003035	7,5 × 7,5 × 2,0
W003015	3,2 × 3,2 × 2,0	W003040	8,6 × 8,6 × 2,0
W003020	4,3 × 4,3 × 2,0	W003045	9,6 × 9,6 × 2,0
W003025	5,4 × 5,4 × 2,0	W003050	10,7 × 10,7 × 2,0
W003030	6,4 × 6,4 × 2,0	-	-

🔧 Filets : voir chapitre M page 95 / Nets : see chapter M page 95  
Netze: siehe Abschnitt M Seite 95

